

SAISON 2025/26 • Ausgabe Play-Off Halbfinale 3



# ANWURF

DAS MAGAZIN DER HSG BLOMBERG-LIPPE

**Thüringer HC**  
**Play-Off Halbfinale 3**  
**09.05. um 17 Uhr**



ZUM HSG-  
TICKETSHOP:



**Lippische**

Landesbrandversicherung AG



**Teampayer.**

**Gemeinsam ist alles möglich.**



Wir versichern Lippe.



# HALLO, LIEBE HANDBALLFREUNDE!

Nach der Niederlage beim Thüringer HC ist die Ausgangslage klar: Das Halbfinale um die deutsche Meisterschaft geht in ein entscheidendes drittes Spiel. Beide Mannschaften konnten jeweils eine Partie für sich entscheiden, sodass nun ein einziges Spiel über den Einzug ins Finale entscheidet. Die bisherigen Ergebnisse dieser Serie haben damit nur noch begrenzte Aussagekraft – im Fokus steht ausschließlich die bevorstehende Begegnung.

In Spielen dieser Art kommt es weniger auf Statistiken oder vergangene Leistungen an, sondern vielmehr auf die Fähigkeit, im entscheidenden Moment die eigene Leistung abzurufen. Konzentration, Konsequenz und Stabilität über die gesamte Spielzeit hinweg werden die zentralen Faktoren sein. Beide Teams kennen sich aus den bisherigen Duellen sehr gut, wodurch sich Vorteile nur noch in Nuancen ergeben werden.

Eine besondere Bedeutung kommt dabei erneut der Unterstützung von den Rängen zu. Bereits im ersten Halbfinale hat sich gezeigt, welchen Einfluss eine volle Halle haben kann. Die Mannschaft konnte vor heimischem Publikum nicht nur sportlich überzeugen, sondern auch von der Energie und Präsenz der Fans profitieren. Diese Unterstützung hat wesentlich dazu beigetragen, dass das Spiel erfolgreich gestaltet werden konnte.

Für das nun anstehende dritte Spiel wird genau dieser Rückhalt mindestens in gleichem Maße benötigt. Gerade in engen und intensiven Partien, in denen sich das Spielgeschehen häufig über längere Phasen auf Augenhöhe bewegt, können äußere Faktoren eine wichtige Rolle spielen. Die Atmosphäre in der Halle kann in solchen Momenten zusätzliche Kräfte freisetzen, sowohl in schwierigen Phasen Stabilität geben als auch in positiven Momenten für weiteren Auftrieb sorgen.

Jede Aktion auf dem Feld – sei es in der Defensive oder im Angriff – wird von der Unterstützung der Zuschau-

er begleitet und verstärkt. Lautstärke, Präsenz und eine geschlossene Unterstützung können dazu beitragen, entscheidende Impulse zu setzen. Gleichzeitig kann der Druck auf den Gegner erhöht werden, was in einer ausgeglichenen Partie ein nicht zu unterschätzender Faktor ist.

Die Mannschaft ist sich der Bedeutung dieses Spiels bewusst und wird alles daransetzen, die sich bietende Chance zu nutzen. Die gesamte Saison über wurde auf solche Momente hingearbeitet, in denen es darum geht, unter maximalem Druck die eigene Qualität abzurufen. Dennoch ist ebenso klar, dass der Ausgang eines solchen Spiels nicht allein auf dem Spielfeld entschieden wird.

Umso wichtiger ist es, dass die Halle erneut vollständig hinter dem Team steht. Die Unterstützung der Fans kann den entscheidenden Unterschied ausmachen – so wie bereits im ersten Halbfinale, als die gemeinsame Energie von Mannschaft und Publikum ein wichtiger Baustein für den Erfolg war.





## NEUZUGANG AUS POLEN – KAROLINA JURENCZYK WECHSELT AN DIE ULMENALLEE

Die HSG hat den Ersatz für Andrea Jacobsen gefunden: Von KGHM MKS Zagłębie Lubin wechselt Karolina Jurencyk nach Blomberg. Die Polin spielte mit ihrem bisherigen Team in der vergangenen Saison gemeinsam mit der HSG in der Gruppenphase der EHF European League. Bereits in den letzten beiden Spielzeiten war sie dort im Einsatz und erzielte in der Saison 2023/24 zudem 15 Treffer in der EHF Champions League. In Blomberg unterschreibt die 23-Jährige einen Zweijahresvertrag bis 2028.

Mit 1,82 m bringt die Rückraumspielerin auch defensive Stärke mit und soll die

Lücke, die der Weggang von Andrea Jacobsen hinterlassen hat, schließen. Gleichzeitig wird sie weitere internationale Erfahrung in die Mannschaft der Blombergerinnen einbringen.

Mit der polnischen Nationalmannschaft nahm die heute 23-Jährige zudem 2022 an der U20-Weltmeisterschaft teil und erzielte in drei Spielen 11 Treffer.

„Wir freuen uns über die internationale Erfahrung, die Karolina in unser Team einbringt, und sind sehr glücklich, dass sie sich für einen Wechsel nach Blomberg entschieden hat. Sie wird uns im Rückraum ebenso wie in der Abwehr zusätzliche Optionen geben und uns

helfen, unsere Ziele für die kommende Saison zu erreichen“, sagt HSG-Geschäftsführer Jan-Henning Himborn über den Transfer.

„Ich freue mich sehr, Teil des HSG-Blomberg-Teams zu sein, das großen Wert auf Weiterentwicklung legt. Ich werde in jedem Spiel alles geben, um diesen Weg weiterzugehen“, sagt Jurencyk und ergänzt: „Gemeinsam können wir hoffentlich viele Pokale und Medaillen gewinnen. Für die diesjährigen Play-offs wünsche ich der HSG viel Erfolg!“

## SCHRITT NACH BUXTEHUDE – RUSLANA LITVINOV VERLÄSST DIE HSG

Zur kommenden Spielzeit wechselt HSG-Rückraumspielerin Ruslana Litvinov zum Konkurrenten aus der Alско Handball Bundesliga. Die 18-Jährige wagt damit den nächsten Schritt und wird künftig fest im Kader eines Erstligisten stehen.

2023 wechselte Litvinov an die Ulmenallee und durfte ihre Erfahrungen in

der B- und A-Jugend sowie in der 3. Liga ausbauen. Zudem war sie immer wieder Teil des Kaders der Bundesligamannschaft und spielte unter anderem auch in der vergangenen Spielzeit mit dem Team von Steffen Birkner in der EHF European League. Auch in dieser Saison reiste sie mit den Blombergerinnen im Januar nach Buxtehude und

konnte gegen ihren zukünftigen Verein Spielminuten sammeln.

Nach drei Jahren bei der HSG, die sie in der Blomberger Akademie verbracht hat, widmet sich die U20-Nationalspielerin einer neuen Aufgabe.

Sowohl Buxtehude als auch die HSG wollten sie weiterhin als Teil des Perspektivkaders im Zusammenspiel mit einem Kaderplatz in der Bundesligamannschaft fördern und sie in ihrer Entwicklung begleiten. Mit ihrem Wechsel hinterlässt sie zudem eine Lücke im Drittliga-Team, in dem sie durch Defensiv- und Offensivleistungen eine der prägendsten Spielerinnen war.

HSG-Geschäftsführer Jan-Henning Himborn ordnet den Abgang ein: „Es ist sehr schade, dass wir Ruslana nicht von der HSG überzeugen konnten, da sie über interessante Fähigkeiten verfügt. Wir können aber nachvollziehen, dass sie sich für ihre Karriere mehr Spielanteile erhofft. Ich wünsche ihr alles Gute für ihre weitere Entwicklung!“





## PETZOLD VERLÄNGERT – FRANZ WECHSELT

Zwei weitere Entscheidungen für den Kader der kommenden Runde sind bei den TUSSIES gefallen. Kreisläuferin Ida Petzold hat ihren Vertrag in Metzingen um zwei weitere Jahre verlängert, hingegen wird Nele Franz die Pink Ladies verlassen und sich dem Ligakonkurrenten Buxtehuder SV anschließen.

Nachdem zuletzt bereits bekanntgegeben wurde, dass Svenja Hübner und Marie Stumpf – ebenso wie zuvor Marie Weiss – ihre auslaufenden Verträge bei den TUSSIES verlängert haben, folgt dem Trio nun auch die 21-jährige Kreisläuferin Ida Petzold. Petzold, die nach einem Kreuzband-

riss ein starkes Comeback feierte, gehört seit 2022 zum Bundesligakader der Pink Ladies und unterschreibt nun bis 2028 bei den Ermstalerinnen. „Ich fühle mich in Metzingen sehr wohl und freue mich auf die nächsten zwei Jahre. Ich bin überzeugt, dass wir als Team weitere Schritte nach vorne machen werden, und möchte meinen Teil dazu beitragen“, sagt Ida Petzold zu ihrer kommenden Zeit bei den TUSSIES.

„Wir sind stolz darauf, dass wir mit Ida eines der größten deutschen Kreisläuferinnen weiterhin an uns binden können. Nach ihrem Comeback hat sie in den letzten Wochen bereits beein-

druckend unter Beweis gestellt, wie wichtig sie für uns ist“, so Geschäftsführer Ferenc Rott.

Einen anderen Weg wird zukünftig Nele Franz einschlagen. Die Rückraumspielerin wechselt nach zwei Jahren im Ermstal zur neuen Saison zum Ligakonkurrenten nach Buxtehude. „Ich bin den TUSSIES für die zwei vergangenen Jahre dankbar und freue mich, hier nach meinem Wechsel die Chance auf mein Comeback bekommen zu haben. Doch nun ist es an der Zeit, eine neue Herausforderung anzunehmen“, sagt Franz.

## WILDCATS MIT BEWEGUNG IM TOR: SCHMID KOMMT, KRUGGEL GEHT IM SOMMER

Der SV UNION Halle-Neustadt treibt die Kaderplanung für die Saison 2026/2027 weiter voran und sichert sich die Dienste von Lena Schmid. Die 24-jährige Torhüterin wechselt von der SG 09 Kirchhof in die Saalestadt und unterschreibt bei den Wildcats einen Drei-Jahres-Vertrag bis zum Sommer 2028. Mit der Verpflichtung reagiert der Verein gezielt auf die Anforderungen der kommenden Spielzeit und setzt auf

eine Torhüterin, die sich in den vergangenen Jahren konstant auf hohem Niveau in der 2. Bundesliga bewiesen hat.

Lena Schmid bringt trotz ihres jungen Alters bereits umfangreiche Erfahrung im leistungsorientierten Handball mit. Ausgebildet beim HC Wernau und später beim TuS Metzingen, sammelte sie früh Eindrücke im Bundesligaumfeld. Über die TG Nürtingen führte ihr Weg

zum 1. FSV Mainz 05, wo sie sich zwischen 2022 und 2025 zur Leistungsträgerin entwickelte. Mit konstant starken Paradenquoten gehörte sie bereits in Mainz zu den auffälligsten Torhüterinnen der Liga. In Kirchhof bestätigte sie diesen Eindruck eindrucksvoll und setzte mit 273 Paraden in einer Saison ligaweit Maßstäbe.



Wir lieben, was wir tun.

... mit Leidenschaft und Know-how

Das Online-Nachrichtennetzwerk der  
**WESER-ITH NEWS**  
www.meine-onlinezeitung.de

**HR MOVE IT**  
LIFE- UND MEDIENGESTALTER

**WSR**  
wir sind regional

Weser-Ith News GmbH & HRmove.it GmbH | Mittlere Straße 7 | Holzminden | Tel. 05531 9905160 | www.win-prinzip.de



IDEEN SIND FORMBAR  
FORM YOUR IDEAS



## Teamplayer für technische Kunststoffteile

von der Entwicklung bis zur Logistik

Oskar Lehmann GmbH & Co. KG  
Kunststoffverarbeitung und Werkzeugbau | [www.oskar-lehmann.de](http://www.oskar-lehmann.de)



DAS ORIGINAL  
VON BINDER.

**BINDER**  
MecaTec HydraStar EasyStar

## Einfach MEER für Ihren Pool.

Egal, ob Sie einen Pool-Neubau planen oder bereits ein Schwimmbecken besitzen – wir haben für jeden Pool die passende Gegenstromanlage. Unsere patentierte Turbinentechnologie erzeugt eine einzigartige naturnahe Strömung. Das besondere Schwimmgefühl für alle Ansprüche.



[binder24.com](http://binder24.com)

# THÜRINGER HC

Die Wurzeln des HC Erfurt reichen zurück bis in die 1960er Jahre, als die Betriebssportgemeinschaft Motor-Nord Erfurt gegründet wurde. Später wurde diese in BSG Umformtechnik Erfurt umbenannt. Nach der Wiedervereinigung schlossen sich die Handballerinnen dem TSV Erfurt an. 1996 machte sich die Handballabteilung als eigenständiger Verein unter dem Namen Handball-Club Erfurt selbstständig. Im Jahr 2000 erfolgte schließlich die Fusion mit der Handballabteilung des SV Empor Bad Langensalza. Auf einer Mitgliederversammlung wurde der Verein in "Thüringer Handball-Club Erfurt-Bad Langensalza" umbenannt.

Gleich im ersten Jahr nach dem Zusammenschluss gelang der Aufstieg in die 2. Bundesliga, vier Jahre später dann der Sprung in die höchste deutsche Spielklasse. 2008 qualifizierten sich die Thüringerinnen erstmals für einen internationalen Wettbewerb. Im folgenden Jahr erreichte man das Finale des EHF Challenge Cups, stand jedoch gleichzeitig kurz vor dem Bundesliga-Abstieg – ein Umbruch war unumgänglich.

Mit der Verpflichtung von Herbert Müller als Cheftrainer im Jahr 2010 begann eine neue Erfolgsgeschichte. Be-



reits in seiner ersten Saison führte er das Team zum Double aus Deutscher Meisterschaft und DHB-Pokal. Bis 2016 dominierte der THC die Liga mit einer Serie von sechs Meistertiteln in Folge. 2013 gelang erneut das Double. Die bislang letzte Deutsche Meisterschaft feierte der THC 2018. 2019 folgte ein weiterer DHB-Pokal-Triumph.

In der Saison 2022/2023 erreichte der THC das Halbfinale der EHF European League – ein Zeichen der zurückgewonnenen internationalen Wettbewerbsfähigkeit. In der Saison 2024/25 folgte dann der größte internationale Erfolg der Vereinsgeschichte: Der Thüringer HC krönte sich zum Sieger der

EHF European League 2024/25. Nur wenige Monate später setzte der Verein ein weiteres Ausrufezeichen und gewann den Handball Super Cup 2025.

#### Transfers des THC zur Saison 2025/26:

**Zugänge:** Laura Kuske (Buxtehuder SV), Lotta Heider (Buxtehuder SV), Jana Scheib (TuS Metzingen), Giulia Guarriero (KH-7 BM Granollers/ESP), Luca Faragó (Motherson Mosonmagyaróvári KC/HUN)

**Abgänge:** Dinah Eckerle (Karriereende), Kathrin Pichlmeier (Karriereende), Kerstin Kündig (GC Amicitia Zürich/SUI), Ida Gullberg (Ziel unbekannt)



# TABELLENCHECK

## NACH DER HAUPTRUNDE

	SP	PKT	TORE	TD
1 HSG BLOMBERG-LIPPE	20	36:4	604:480	124
2 BORUSSIA DORTMUND	20	35:5	702:583	119
3 HSG BENSHEIM/AUERBACH	20	28:12	681:631	50
4 THÜRINGER HC	20	27:13	636:596	40
5 VFL OLDENBURG	20	18:22	551:544	7
6 SPORT-UNION NECKARSULM	20	17:23	577:588	-11
7 TUS METZINGEN	20	17:23	611:659	-48
8 BSV SACHSEN ZWICKAU	20	11:29	540:605	-65
9 FRISCH AUF GÖPPINGEN	20	11:29	602:656	-54
10 BUXTEHUDER SV	20	10:30	557:631	-74
11 SV UNION HALLE-NEUSTADT	20	10:30	575:663	-88



seit 1961  
in Blomberg

**Ahrens**  
**Dächer GmbH**  
Meisterbetrieb

**SIGRID BORCHARD**  
Raumausstattermeisterin

- Raumausstattung
- Gardinen
- Fußbodenbeläge
- Sonnenschutz

**Halbe Treppe**

ZAHNARZTPRAXIS  
**Clamors**  
Björn & Sören

Rosenstraße 14  
05235/7339  
www.zahnarzt-blomberg.de

Termine nach Vereinbarung  
Montag bis Freitag  
von 8.00 - 20.00 Uhr

*Für ein strahlend schönes Lächeln!*

**CB Holding GmbH**

**Wiele**  
besser einkaufen

Försterweg 43  
Barntrup

**DESIGN  
WERK  
STATT  
HILD**

DENTALLABOR  
**SPRUTH**  
GmbH

Ihr Partner für  
natürlich schöne Zähne!

**NOLTING**  
ARCHITEKTUR

www.nolting-architektur.de

**Polthast**  
Nachf.

Sven Saak  
Malermmeister

Das Online-Nachrichtennetzwerk der

**WESER-ITH NEWS**  
DAS ONLINE-NACHRICHTEN-PORTAL FÜR UNTERS-RECHT

www.meine-onlinezeitung.de

**HR MOVE.IT**  
WERBE- UND MEDIENAGENTUR

**KAISER**  
NACHFOLGER.DE

Montagetechnik und  
Industriebedarf

WWW.KAISER-NACHFOLGER.DE

**Lippischer  
Heimatbund**

Werte. Vielfalt. Leben.

**TÖLLE & MELCHIOR**

RECHTSANWÄLTE  
FACHANWÄLTE · NOTAR  
STEUERBERATER

Moltkestraße 2 · 32756 Detmold  
Telefon: 0 52 31 / 99 21-0  
eMail: info@toelle-melchior.de  
www.toelle-melchior.de

Getränke  
**Fahrenkamp**  
EXTERTAL

**interakteam**  
erleben · lernen outdoor

Baumschulen · Moderne Gartengestaltung

- Containerpflanzen
- Dachbegrünung
- Planung · Ausführung · Pflege
- Gärten, Park- und Sportanlagen

Heutenstraße 23  
32825 Blomberg

**Ernst Ahrens** Gärtnereimeister  
☎ 0 52 35-75 98

Ihr Ansprechpartner im grünen Bereich

**mc**  
textildruck

TEAMSPORT  
TEXTILVEREDELUNG  
ARBEITSBEKLEIDUNG

WWW.MCTEXTILDRUCK.DE

PAPENDIEK 5, 33415 VERL

**WOHNBAU  
DETMOLD**

mieten ■ wohnen  
... wohlfühlen!

Einfach. Gutes. Brot.

**Melfert**

**bund.org**

**CRAFT** ::

**creative**  
INTERNETBÜRO

# IM FOKUS...

**Johanna Reichert:** In ihrer letzten Saison für den Thüringer HC ist die Österreicherin weiterhin an der Spitze der Torschützinnen. Mit 120 Toren reiht sie sich auf Platz sechs in der Bundesliga, reiht sie sich hinter Nieke Kühne ein. Dazu erzielte sie im vergangenen Duell gegen die HSG ihren 1000. Treffer für die Thüringerinnen. Im zweiten Play-Off Halbfinale war sie zehn Mal erfolgreich.



**Laura Kuske:** Mit 185 Paraden steht Kuske deutlich vor Christina Lövgren in der Paradenwertung. Die 24-Jöhrige debütierte zuletzt in der A-Nationalmannschaft des DHB unter Trainer Markus Gaugisch und zeigte in den beiden Halbfinalpartien mit jeweils 11 und 13 Paraden, dass sie der Rückhalte der Thüringerinnen ist.



Gebäudetechnik – Planung, Beratung, Bauleitung



**Ingenieurbüro W. Kloberdanz GmbH**  
Marie-Curie-Str. 2 | 32760 Detmold  
Tel. 05231/92677-0 | Fax 05231/92677-7  
info@ib-kloberdanz.de | www.ib-kloberdanz.de



Ingenieurkammer-Bau  
Nordrhein-Westfalen

**PCG GROUP**  
STARK IN LACK

**STARK WIE  
DER HERMANN**  
LACKE MADE IN DETMOLD



[www.plantag.de](http://www.plantag.de) | [www.jordanlacke.de](http://www.jordanlacke.de)

TÄGLICH VON 6 BIS 10 UHR

**DOPPELT WACH**

MIT MAURICE FLEGE & DOMINIK TEGELER



**radio  
LIPPE**



**Netzwerk  
Lippe**

Wir schaffen Beschäftigung



# FAKTEN UND HINTERGRÜNDE



**LZ** LIPPISCHE  
LANDES  
ZEITUNG  
Ein Unternehmen der GIESDORF MEDIENGRUPPE

# KIDV

## IHR RECHENZENTRUM AUS LIPPE

Im Unternehmen wie im Sport:  
Wer gut aufstellt, gewinnt.  
Mit HR-Softwarelösungen aus Detmold -  
seit über 50 Jahren.

KDV Kanne Datenverarbeitung GmbH  
Sylbeckestraße 20  
32756 Detmold



### Zeitwirtschaft

- Intuitive Zeiterfassung und -bewertung
- Urlaubs- und Abwesenheitsplaner
- Personaleinsatzplanung
- Projektzeiterfassung
- Umfassende Auswertungen
- Optionale Module



### Entgeltabrechnung

- Flexible Servicelevel
- Digitale Lohn- und Gehaltsabrechnungen
- Kommunikations-Schnittstellen
- Bescheinigungen und umfassende Auswertungen

www.kdv-dt.de · info@kdv-dt.de · Tel.: 05231 3045-0

# HSG BLOMBERG-LIPPE

## AUFSTELLUNG



MELANIE VEITH



LARA LEPSCHI



NICOLE ROTH



LAURA RÜFFIEUX



ANDREA JACOBSEN



AMBER VERBRAEKEN



DÍANA MAGNÚSDÓTTIR



NIEKE KÜHNE



MAXI MÜHLNER



ONA VEGUÉ



CAROLIN JARON



NURIA BUCHER



JUDITH TIETJEN



MARIE MICHALCZIK



MALIN SANDBERG



ALEXIA HAUF



ÉLIN MAGNÚSDÓTTIR



FARRELLE NJIKEU



STEFFEN BIRKNER

# THÜRINGER HC

## AUFSTELLUNG



CHRISTINA LÖWGREN



SHARON NOOITMEER



NATHALIE HENDRIKSE



LOTTA HEIDER



JULIE HOLM



LAURA KUSKE



GIULIA GUARIERO



ANIKA NIEDERWIESER



LUCA FARAGÓ



JANA SCHEIB



RIKKE HOFFBECK PETERSEN



NATSUKI AIZAWA



KIM OTT



ANNA SZABÓ



JOHANNA REICHERT



DILAYLA ALARSLAN




JOSEFINE HANFLAND



CSENGE KUCZORA



HERBERT MÜLLER



Dr. Matthias Voita  
Augenarzt

Augendiagnostik  
Kontaktlinsen  
Sehschule



**Eau Le**

Freizeitbad • AquaSports • Saunaland



**Biere Brot**

Die Bäckerei  
Ihrer lippischen  
Brotspezialitäten

Hornsche Str. 6  
Schülerstr. 5  
Denkmalstr. 9  
Theodor-Heuss-Str. 18, Detmold

Lippequalität

**DAU & BEYER**

IMMOBILIEN



**SIEVERT**

AUTOHAUS



**multisenses**

**FILM WELT**

LIPPE



**khk**

Rechtsanwälte & Notar  
Horstkotte & Henrich-Held GbR  
Regenstorstr. 40, 32657 Lemgo

[www.kanzlei-khh.de](http://www.kanzlei-khh.de)

**Kleinsorge & Partner**

Notar | Rechtsanwälte | Fachanwälte

Arbeitsrecht  
Erbrecht  
Familienrecht  
Miet- und WEG-Recht

[info@kleinsorge-partner.de](mailto:info@kleinsorge-partner.de)  
[www.kleinsorge-partner.de](http://www.kleinsorge-partner.de)

*la* **PIAZZA**  
*ristorante*

Sportmedizin im Kurpark



Wir behandeln Sie wie einen Champion!

PRAXIS DR. DISSMANN  
BAD MEINBERG

Ärztliche Osteopathie  
Chirotherapie - Akupunktur  
Sport- und Bademedizin

[www.praxis-dr-dissmann.de](http://www.praxis-dr-dissmann.de)

**VON HAGEN**  
DESIGN



**Bauelemente**  
**Simon**

Ihr Profi für  
Fenster & Türen

**5vor**  
**Klima**



Fahrschule  
**Sven Bothe**

0163 - 83 30 53 4

INITIATIVE  
WIRTSCHAFTSSTANDORT  
KREIS HERFORD e.V.



**BAD MEINBERGER**



**DIE QUELLE**

seit  
1767

**SPORTS**  **kids**

**Volksbank Detmold**

Zweigniederlassung der VerbundVolksbank OWL eG

**BLOMBERGER**  
**TAXI**



**Behnderhannes**

Das Original Lebkuchen  
seit 1971

**HSG**  
Blomberg  
Lippe  
handball

**ekekeke**

DRUCKEREI EILBRACHT

**HSG**  
Blomberg  
Lippe  
handball



DMV Diedrichs Markenvertrieb GmbH & Co. KG

Dieselstr. 3-7 • 31812 Bad Pyrmont • Tel.: 0 52 81 - 60 52 - 0 • www.dmv-group.com

#gesunder Körper #gesunder Geist #gesunder Mensch

# CO COLUMNNA

SPORT WISSENSCHAFTLICH BETREUT

GESUNDHEITSFÖRDERUNG



Neu bei uns!  
Stoßwellentherapie

**30€**  
Pro Behandlung

### Indikationen

Die Indikationen der RSWT gelten mit einer guten Studienlage als gesichert. In der Regel findet die Methode Anwendung bei oberflächlichen Behandlungen von:

- Triggerpunkten
- Kalkschulter
- Tennis/Golferellenbogen
- Fersensporn
- Tiefen Rückenschmerzen
- Schleimbeutelentzündung
- Schmerz der Achillessehne

### Ziele

- Schmerzreduktion
- Beseitigung der Schmerzsache
- Beeinflussung des Muskeltonus
- Anregung des Zellstoffwechsels
- Aktivierung von Regenerationsprozessen
- Trophikverbesserung
- Anregung der Gefäßneubildung

[www.columnna-gesundheit.de](http://www.columnna-gesundheit.de)



Im Seelenkamp 10  
32791 Lage  
Tel.: 05232/67107



Raiffeisen-Markt

Wir leben Nähe!

Wir wünschen der HSG  
eine erfolgreiche Saison

Große Auswahl an Produkten für Haus, Garten, Tier & Landwirtschaft • 24/7 Tankstelle – bequem & bargeldlos tanken – dauerhaft faire Preise



 Raiffeisen-Markt Blomberg

32825 Blomberg • Lehmbrink 21 • Tel.: 05235/7378  
Raiffeisen Ostwestfalen-Lippe AG • Heidensche Str. 73 • 32791 Lage

**q**  
Michael Deppe

**TISCHLEREI  
M. DEPPE GMBH**

[www.deppe-tischlerei.de](http://www.deppe-tischlerei.de)



Dein Podcast  
zu Gesundheitsthemen  
auf Spotify, Apple  
Music & Co.



Zur Website



Folgen Sie  
uns auch auf:

@cco\_netzwerke



Instagram



Irgendwann ist  
**JETZT!**



LinkedIn

Detmolder Str. 60 32791 Lage Fon 05232 703 707-0 [www.cco-netzwerke.de](http://www.cco-netzwerke.de)

**ALTEKRÜGER** GEBAU



FENSTER  
TÜREN  
INNENAUSBAU

**32791 LAGE**  
Triftenstraße 87  
Tel. (052 32) 30 87  
Fax (052 32) 6 85 90

**32758 DETMOLD**  
Oberrnienhagen 23  
Tel. (052 31) 1 86 17  
Fax (052 31) 1 86 31

Internet: [www.altekrueger-tischlerei.de](http://www.altekrueger-tischlerei.de)



# #DIEHSG VS. THC



## Die letzten Duelle:

In echten Topspielen duellierten sich beide Teams. Zuletzt stand man sich im zweiten Halbfinale der Play-Offs um die Meisterschaft gegenüber. Nach dem Heimsieg an der Ulmenallee folgte beim THC die knappe 29:28 Niederlage, womit das Duell um das Finale jetzt in die dritte Runde geht.

03.05.2026: THC – HSG 29:28  
25.04.2026: HSG – THC 31:25  
21.01.26: THC – HSG 23:26  
13.09.25: HSG – THC 35:25  
19.03.25: HSG – THC 36:31

## Formkurve vom Thüringer HC:

Mit drei Siegen in Folge in der AlSCO Handball Bundesliga Frauen beendete der THC die Hauptrunde. Zuletzt verlor man im Heimspiel gegen Borussia Dortmund.

## Die letzten fünf Pflichtspiele in der Bundesliga:

11.02.26: VFL – THC 35:30  
18.02.26: THC – BVB 22:33  
28.02.26: TUS – THC 23:28  
01.04.26: THC – BSV 32:23  
04.04.26: THC – BENS 36:33

## Formkurve der HSG Blomberg-Lippe:

Die HSG beendete die Hauptrunde als Tabellenführer, nachdem man vor den eigenen Fans gegen den BVB in einem packenden Spiel gewann und eine perfekte und verlustpunktfreie Rückrunde zeigte.

## Die letzten fünf Pflichtspiele in der Bundesliga:

18.02.26: HSG – GÖP 40:22  
28.02.26: BENS – HSG 28:29  
21.03.26: HSG – VFL 30:21  
28.03.26: HAL – HSG 20:33  
04.04.26: HSG – BVB 33:31



Weine, Spirituosen und Feinkost, vor allem aus Frankreich. Geschenkideen. Weinproben.

Weinhandel  
"Rendez-vous du vin"

## Blomberg prickelt!

**Neu bei uns:** Nach traditioneller Methode hergestellter Schaumwein aus dem Loiretal mit Etikett "Grüße aus der Nelkenstadt". Ideal für Feste, Feiern und gemütliche Abende.



Ganz nach unserem Motto  
"Frankreich trifft Blomberg..."



WEINE  
CREMANT - CHAMPAGNER  
REGIONALE SPEZIALITÄTEN  
BLOMBERGER LIKÖRE  
SCHOKOLADE



Weinhandel Plat, Neue Torstr. 19, 32825 Blomberg - [www.weinhandel-plat.de](http://www.weinhandel-plat.de)



Wir sind immer da! **LIVE, ON AIR**

und natürlich auch **im NETZ!**



Hamel 99,3 MHz | Bad Pyrmont 94,8 MHz | Bad Münde 107,2 MHz

## STEUERPARTNER

Kanzlei für Steuer- und Rechtskultur



Vertrauensvoll. Vorausschauend. Persönlich.

Unsere Expertise für Ihren Erfolg.

Bad Salzuflen | Blomberg | Detmold | Luckenwalde

Ihr zuverlässiger Logistikpartner in Lippe



vbe Spedition GmbH

Am Bahnhof 1  
32699 Extertal-Bösingfeld

Telefon: 05262 409-20  
Fax: 05262 409-39

[info@vbe-extern.de](mailto:info@vbe-extern.de)  
[www.vbe-spedition.de](http://www.vbe-spedition.de)

Seit 25 Jahren steht die vbe Spedition GmbH vielen lokalen und überregionalen Unternehmen als zuverlässiger Partner zur Seite. Wir bieten Ihnen einen europaweiten Belieferungsservice sowie ein modernes Logistikzentrum mit Hochregalstell- und Kommissionierarbeitsplätzen für prozess- und kundenorientierte Lösungen an.

Haben wir Ihr Interesse geweckt?

Dann besuchen Sie uns auf unserer neu gestalteten Internetseite unter [www.vbe-spedition.de](http://www.vbe-spedition.de).

Wir freuen uns auf Sie!

# HSG-NACHWUCHSBEREICH

LARA KIEPKE IST EIN NEUES GESICHT IN DER HSG-HANDBALLAKADEMIE

**L**ara Kiepke wechselt zum Bundesliganachwuchs der HSG Blomberg-Lippe. Die 2011 geborene Linkshänderin kommt aus Seligenstadt in Hessen und ist auf den Positionen Rückraum rechts sowie Rechtsaußen zuhause.

Mit dem Handball begann Lara bereits im Alter von acht Jahren bei der TGS Seligenstadt, ehe sie 2022 zur HSG Rodgau Nieder-Roden wechselte. Dort entwickelte sie sich sportlich stetig weiter und machte früh auf sich aufmerksam. Von 2022 bis 2025 gehörte sie der Regionalauswahl an, seit 2024 ist sie zudem Teil der Hessenauswahl. Mit dieser nahm sie unter anderem am Deutschland-Cup in Hannover teil.

Auch auf Bundesebene konnte Lara überzeugen: Bei der DHB-Sichtung

des Jahrgangs 2011 in Albstadt zeigte sie starke Leistungen und wurde im Anschluss zum ersten Lehrgang der weiblichen U15 nach Warendorf eingeladen. Ihre Vorbilder sind dabei Leo Prantner und Farrelle Njinkeu.

Neben dem Sport verfolgt Lara klare schulische Ziele und strebt das Abitur an. Gleichzeitig möchte sie sich im Handball weiterentwickeln und ihrem großen Traum näherkommen: eines Tages in der Bundesliga zu spielen. In ihrer Freizeit kocht sie gerne – beste Voraussetzungen also für einen erfolgreichen Start in der HSG-Handball-Akademie, sowohl sportlich als auch persönlich.



## MERJA SCHRÖDER WECHSELT ZUR HSG BLOMBERG-LIPPE

**M**erja Schröder wechselt zum 3. Liga Team der HSG Blomberg-Lippe. In der abgelaufenen Saison spielte Sie beim SV Henstedt-Ulzburg („FROGS“), in der 3. Liga.

Die 2006 geborene Rückraumspielerin kommt aus Kremperheide, in der Nähe von Itzehoe, aus dem schönen Schleswig-Holstein nach Blomberg.

Merja hat eine ältere Schwester (22 Jahre), die künstlerisch begabt ist.

Seit ihrem 5. Lebensjahr spielt Merja Handball und jagte zunächst bei der HSG Kremperheide/Münsterdorf in den Jahren von 2011-2019 dem „runden Leder“ nach, von wo es anschließend zu den Störtal Hummeln ging (2019-

2022). Bei den FROGS YOUNG LADIES spielte Merja in den Jahren 2022 bis 2024. In diesen Jahren hat sie neben dem Jugendbereich auch schon Spielpraxis bei der 2. Damen Mannschaft der FROGS in der 5. Und 4. Liga gesammelt. Seit 2025 ist sie fester Bestandteil der 3. Liga Mannschaft der FROGS.

Merja ist Rechtshänderin und auf den Positionen Rückraum Links und Rechts zu finden. 2020 nahm sie mit der Schleswig-Holstein-Auswahl an der DHB-Sichtung des Jahrgangs 2005 in Kienbaum teil und 2022 bestritt sie mit der Auswahl des Jahrgangs 2006 den Deutschland-Cup in Sindelfingen.



Offensiv  
oder  
defensiv?  
Hauptsache  
aktiv.

**Wir sind für mehr Sport in der Region.**

Unsere Mitmenschen sollen ihre Leidenschaft zum Handballsport in der Nähe ausleben können. Daher unterstützen wir aktiv lokale Vereine des Handballs. Mehr dazu und zu unserem weiteren Engagement finden Sie unter [sparkasse.de](https://www.sparkasse.de)

**Weil's um mehr als Geld geht.**



Sparkassen  
in Lippe

  
**NELKEN-APOTHEKE**  
 SEIT 1957

**IHR PARTNER  
FÜR GESUNDHEIT  
VOR ORT**

**Wir können  
auch online!**



Foto: Pixabay

**NELKEN-APOTHEKE**

Kathrin Ridder · Bahnhofstraße 1 · 32825 Blomberg · Tel. 05235 99000 · Fax 99003  
 info@nelken-apotheke.de · www.nelken-apotheke.de

**Öffnungszeiten:** Montag - Freitag 8:00 - 13:00 Uhr und 14:30 - 18:30 Uhr, Samstag 8:00 - 13:00 Uhr



*#gesunder Körper #gesunder Geist #gesunder Mensch*



✓ Physiotherapie
✓ medizinisches Training
✓ Rehasport



**Man hat sich  
Hilflos fühlen  
\_\_\_\_\_**

[www.columna-gesundheit.de](http://www.columna-gesundheit.de)



Im Seelenkamp 10  
 32791 Lage  
 Tel.: 05232/67107



- Präzise Ganganalyse
- Ganzheitliche Beratung
- 2D - & 3D-Fußdruckmessung
- Individuelle Einlagenversorgung
- Innovative Materialien in höchster Qualität
- Maßgefertigte Einlagen für Alltag, Sport & Beruf

*Innovation, die bewegt!*



**Vitalzentrum Kühlmuss & Grabbe**  
Paulinenstr. 99 | 32756 Detmold

Tel.: 05231 9200 0  
info@vitalzentrum.com  
www.vitalzentrum.com

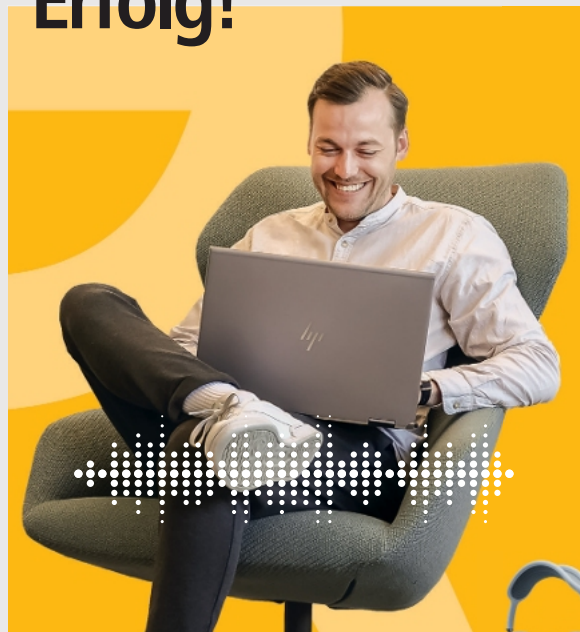


Jetzt mehr erfahren!

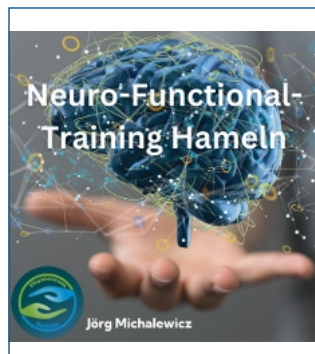
Genau wie im Handball erfordert auch das Geschäftsleben strategisches Denken, schnelle Anpassungen und den Mut, den entscheidenden Wurf zu setzen – all das diskutieren wir in unserem neuen Podcast RAUMZEIT, um Sie auf dem Weg zum unternehmerischen Erfolg zu begleiten.

Experten aus verschiedenen Bereichen der Büro- und Arbeitswelt sind unsere Gäste, darunter Innenarchitekten, Projektentwickler, Experten für Arbeitsräume, Technologen und Designer. Wir werden mit ihnen über ihre Karriere, ihre Erfolgsrezepte und aktuelle Entwicklungen der Branche sprechen. Jetzt einschalten und gewinnen!

# Anwurf zum Erfolg!



www.prooffice.de



# Von den Minis bis in die A-Jugend Bundesliga - von der Breite in die Spitze!



## Die HSG Blomberg-Lippe ist die Talentschmiede im Lipperland!

### Der Nachwuchs-Handball der HSG wird unterstützt durch:

Hartmuth Ehlert Jens Genge und Nicole Genge-Schmidt Walter Bierwirth Heinz Lohmeier Klaus Geise Raul & Daniela Verdugo-Althöfer Luarrepus vbe Spedition GmbH Sparkasse Blomberg Nils Hounshell Ulrich Bröker-Kuhleemann Heinz Fischer Karl-Heinz Welge Lothar Nolting Hartwig Henke Claudia und Dr. Axel Lehmann Ute Genge Jürgen Berghahn Sigrid Borchard Carl & Britta Reiche Rolf Schlüter Christian Kappler Günter Grüttner Axel Windt Dr. Wolf-Dietrich v. Ohlen

Anke & Fritz Schwensfeger Bernhard Brandt Frank Brinkmeier Jan Seebode Heinz Brinkmann Hans Wilhelm Mennecke Barbara & Marcel Brinkmeier Eva Sophie Hüser Ulrich Pohl Steffen Birkner Sanitätshaus Bierbüsse Ralf Dawitz Heinz Jürgen Otten Udo Meinberg Nina Lohmann Gabriele Sbrisny Kerstin Vieregge Friedel Heuwinkel Nelken-Apotheke brink-medien GmbH & Co. KG Hendrik Gerdt Carl Reiche Unternehmensberatung Lothar Leimenkühler Torsten Kitzmann Sandra & Ronny Krüger

Molten Europe GmbH Schwager GmbH & Co. KG Magnus Titho Torben Kietsch Siegfried Lause ONR Textilhandel u. Textilveredelung Bundesliga-Team der HSG Blomberg-Lippe Timon Döring XENOFIT Faye Helle Volksbank Ostlippe eG Fanbase Blomberg-Lippe e.V. Fabian Reinsberger Rolf und Anke Hellweg Carsten Waltemathe Columna Gesundheitsförderung Thorsten Stürenburg Jan-Henning Himborn Bernd Rodemeier Charlotte Rodemeier Tomas Benke Marta Pilmayer Herbert Hermanns Siegfried Lause

Werden auch Sie Förderer des Jugendhandballs und erscheinen Sie ein Jahr lang mit Namen auf unserem großen Spielfeld im Hallenfoyer.

Überweisen Sie 48,- EUR je Feld auf folgendes Konto

Förderverein HSG Blomberg-Lippe e.V.

IBAN DE 83 4765 0130 0000 9679 68

BIC WELADE3LXXX



AUTOHAUS  
**HACHE**  
BLOMBERG-LIPPE

**Hermann Hache GmbH & Co. KG**  
Auf den Kreuzen 12 - 14  
32825 Blomberg  
Tel.: +49 5235 96100



Nutzfahrzeuge

**Das WeltAuto.**  
Gute Gebrauchtwagen. Garantiert.



## Mit Teamgeist in die Zukunft

Die Swietelsky-Faber GmbH ist eines der führenden Unternehmen in der grabenlosen Rohrsanierung. Langfristige Perspektive vereint mit einem Beitrag für die Umwelt.

Das ist Karriere bei Swietelsky-Faber. Effizient. Kompetent. Nachhaltig.



[swietelsky-faber.com/karriere](https://swietelsky-faber.com/karriere)  
[bewerbung@swietelsky-faber.de](mailto:bewerbung@swietelsky-faber.de)



# FÖRDERMÖGLICHKEITEN FÜR DEN GESAMTEN NACHWUCHSBEREICH DER HSG BLOMBERG-LIPPE

In Kooperation der HSG Blomberg-Lippe Bundesliga GmbH und dem Förderverein HSG Blomberg-Lippe e. V. gelingt es die gesamte Nachwuchsarbeit bei der HSG zu fördern und zu unterstützen. Demnach können Unternehmen und Privatpersonen für jedes erzielte Tor der Bundesligamannschaft einen Euro an den Förderverein spenden und dadurch den Nachwuchsbereich zu unterstützen. Dabei steht es dem Spender offen, ob man für jedes erzielte Tor spendet oder nur für die

Tore, die in den Heim- oder Auswärts-spielen gefallen sind. Als Ergänzung besteht die Möglichkeit, dass für jeden zusätzlich gehaltenen Siebenmeter des lippischen Bundesligisten fünf Euro gespendet werden.

Interessierte Unternehmen und Privatpersonen können sich gerne direkt in der Geschäftsstelle der HSG Blomberg-Lippe melden. Bei Rückfragen wenden Sie sich direkt an Johannes Hambrügge, unserem Mitarbeiter im Bereich

Vertrieb, Marketing und Ticketing) telefonisch oder per Mail ([hambruegge@diehsg.de](mailto:hambruegge@diehsg.de)).

Alternativ können Interessenten den Flyer „Tore für die HSG-Jugend“ ausfüllen und der HSG zukommen lassen. Die Flyer sind in der Geschäftsstelle oder bei allen HSG-Heimspielen ausgelegt.

**kraus**  
Elektromotoren



Inhaberin: Dorota Mikulla  
Heutorstraße 4 • 32825 Blomberg  
Fon 05235 95310 • [info@heutorapo.de](mailto:info@heutorapo.de)  
[www.heutorapo.de](http://www.heutorapo.de)



Ihr Getränke Service



**VIEL  
ERFOLG!**



**WILHELM KANNE**

Wilhelm Kanne GmbH & Co.  
Immobilienverwaltung

www.kanne-detmold.de

## Baumschulen • Moderne Gartengestaltung

- Containerpflanzen
- Dachbegrünung



- Planung - Ausführung - Pflege
- Garten-, Park- und Sportanlagen

Heutorstraße 23  
32825 Blomberg

**Ernst Ahrens**

Gärtnermeister  
☎ 0 52 35 - 75 98

## JEDER JUBEL EIN KLANGERLEBNIS

Damit das so bleibt, sind wir für Sie da.



DETMOLD • 2 x in LEMGO

www.baschlebe.de

**WIR HABEN DEN SCHLÜSSEL  
ZU IHRER TRAUMIMMOBILIE**



www.homeconcept-makler.de

☎ 0160 - 90 99 84 63

✉ info@homeconcept-makler.de

# Stolzer Cateringpartner der HSG Blomberg-Lippe!



Betriebsfeiern

## Sie planen eine Feier?

Dann sind Sie bei uns richtig! Gerne helfen wir Ihnen bei der Umsetzung Ihrer Veranstaltung - egal, ob 50 oder 5000 Gäste, uns ist keine Herausforderung zu groß, aber auch keine zu klein!

Wir helfen bei der Beratung und Konzeption, kümmern uns um die Durchführung Ihrer Veranstaltung und sorgen zudem für das Essen, den Service und die Getränke - erst, wenn Sie vollends zufrieden sind, sind wir es auch.



Saal am SchiederSee

Privatfeiern



Catering

## Lust auf mehr?

Gerne erstellen wir  
Ihnen ein Angebot.



SchücoArena

Saal am Hermannsdenkmal

Locations

## Die passende Location für Events jeglicher Art!

Ob in Lemgo, Detmold oder direkt am SchiederSee - wir bieten Ihnen vielseitige Räumlichkeiten für unvergessliche Veranstaltungen. Als Catering-Partner der SchücoArena Bielefeld sorgen wir auch dort für kulinarische Highlights und professionelle Begleitung Ihrer Events.

Sie haben bereits eine Location? Kein Problem - wir kommen zu Ihnen und bringen das nötige Equipment und Catering gleich mit.



[www.infinityevents.de](http://www.infinityevents.de)

Infinity GmbH & Co. KG  
Kronenbruch 1, 32816 Schieder  
Tel.: 05282 969 977 0  
E-Mail: [info@infinityevents.de](mailto:info@infinityevents.de)

SAISON 2025/26

#DieHSG



HINTEN VON LINKS: DR. CHRISTIAN GOLJUC, PHYSIOTHERAPEUT SCHAHO AZIZ, TORMARTRAINER RONNY KRÜGER, MANNSCHAFTSBETREUER OLIVER LIPPERT, GESCHÄFTSFÜHRER JAN-HENNING HAMBORN, NEURO-ATHLETIKTRAINER JÖRG MICHALEWICZ, CHEFTRAINER STEFFEN BIRKNER

MITTE VON LINKS: MAXI MÜHLNER, MARIE MICHALCZIK AMBER VERBRAEKEN, ANDREA JACOBSEN, NIEKE KIJNE, MALIN SANDBERG, NURIA BUCHER, FARBELLE NIJNKEU, DIANA MAGNUSDÓTTIR

VUNTEN VON LINKS: JUDITH TIETJEN, ALEXIA HAUF, ÉLIN MAGNUSDÓTTIR, LARA LEPSCH, MELANIE VEITH, NICOLE ROTH, LAURA RÜFFLEUX, OMA VEGUÉ, CAROLIN JARON



**WWW.DIEHSG.DE**



**HSGBLOMBERGLIPPE**



**HSG BLOMBERG-LIPPE**



**HSGBLOMBERGLIPPE**



**FOLGT UNS NICHT NUR IN DIE HALLE!**



Mehr Informationen:



## All Electric Society Park

### Zukunft erleben, entdecken, erforschen

In diesem Technologiepark wird die nachhaltige Welt von morgen gezeigt mit den Technologien von heute. Wie zuverlässig sind regenerative Energiequellen? Woher kommt die Energie, wenn die Sonne nicht scheint und der Wind nicht weht? Warum gibt es verschiedene Arten, ein Elektroauto zu laden? Und wie kommt der grüne Strom eigentlich in das Auto, in ein Gebäude oder in die Produktion?

Antworten auf diese und weitere Fragen gibt der All Electric Society Park von Phoenix Contact in Blomberg. Der interaktive Park zeigt, wie Energie gewonnen, gespeichert und verteilt wird, wie der Energieeinsatz optimiert wird und wie all diese Bereiche zusammenhängen.

➤ Mehr Informationen unter [phoenixcontact.com/aespark](https://phoenixcontact.com/aespark)

## ATD | Managed IT

**Ihre externe IT-Abteilung zum monatlichen Festpreis**

Ihr IT-Betrieb gleicht einem Feuerwehreinsatz?  
Der Brand wurde gelöscht, aber der Schaden nur begrenzt?  
Wir lösen derartige Probleme!

**Stufenweise zum sorglosen IT-Betrieb**



Weitere Informationen erhalten  
sie über den QR-Code.



**Braunschweig | Detmold | Wolfenbüttel | Seesen**

**WIR  
HANDELN –  
BEVOR  
SIE ES  
MERKEN**

*Gut versorgt aus einer Hand.*



**BLOMBERGER**  
VERSORGBETRIEBE



Nederlandstraße 15 • 32825 Blomberg • Telefon (05235) 9 50 20

[www.blomberger-versorgungsbetriebe.de](http://www.blomberger-versorgungsbetriebe.de)



# Lust auf täglich frisches Sushi?

**EAT HAPPY**  
freshly made smiles · freshly made smiles



Im Marktkauf Viele, Försterweg 43 in Barntrop entdecken.

[eathappy.de](http://eathappy.de)

## TECHNIK, TEAMWORK, ACTION.

Du hast eine abgeschlossene Ausbildung und bist heiß auf Action? Dann starte jetzt mit multisenses durch und lass uns gemeinsam die Welt der Technik auf den Kopf stellen!

### WIR SUCHEN TEAMPLAYER (M/W/D)

- Veranstaltungstechnik
- Elektrotechnik

### 360° Systemintegration mit multisenses

Beleuchtung | Gebäudetechnik | Medien | Elektro



Spiel mit und bewirb dich jetzt unter  
[bewerbung@multisenses.de](mailto:bewerbung@multisenses.de)


 multisenses

[www.multisenses.de](http://www.multisenses.de)

diesel design  
...wir machen die Werbung

EDEKA **Wiele**

autohaus  
**Becker-Tiemann**



Entruper Weg 23 | Lemgo

**A WesA**  
BUSINESS



**indivico**  
individuelle computerlösungen

WIR ERREICHEN MENSCHEN

Der  
auflagenstärkste  
Werbeträger der  
**REGION**

**LIPPISCHE**  
**Wochenzeitung**

[www.lwz24.de](http://www.lwz24.de)



**SYNFLEX**  
Insulation Systems  
Part of SynFlex Group



**krullreisen**

Kurzer Steinweg 6 · 32825 Blomberg  
Tel. 05235 8767  
[www.krullreisen.de](http://www.krullreisen.de)

**LUARREPUS**  
stiftung



**mentaltalent.de**



WALDHOTEL BÄRENSTEIN  
EXTERNSTEIN



**SANDER**  
Kernkompetenz Immobilien



**SYNFLEX**



**SWIETELSKY** **FABER**

**VitaSol Therme**  
Bad Salzufflen



**Pott's**  
Plopp dir Heimat auf.



STAATSBAD PYRMONT  
Gesundheit und Lebensfreude

**inSports**  
Zimmer MedizinSysteme



VitaSol Therme  
Bad Salzufflen



**TÖLKE**  
VERSICHERUNGSBÜRO

Lügde und Rischenau  
T. 05283-8510

Sicher zum Erfolg!



versicherungsbuero-toelke.de

# DIE BAUWERKSSANIERER

Sicherheit und Werterhalt für Ihre Immobilie

- ✓ Sanieren
- ✓ Abdichten
- ✓ Beschichten
- ✓ Bautrocknung
- ✓ Leckortung

Jetzt informieren!



IHRE LZ ALLE NEUIGKEITEN UND HINTERGRÜNDE AUS DEM LIPPISCHEN SPÖSTEN.



Jederzeit informiert.

Schauen Sie rein.



Ihr zuverlässiger Partner  
im Straßen- und Tiefbau

# BAU UNION

# LIPPE

**BUL LüCo + Zinggrebe GmbH & Co. KG**

Westerholz 17 • 32825 Blomberg

Tel. 05235 993996-7 • mail@bau-union-lippe

## Impressum

**Herausgeber:** HSG Blomberg-Lippe Bundesliga GmbH, Marktplatz 6, 32825 Blomberg, www.diehsg.de

**Auflage:** 1000 Stück

**Gestaltung:** brink-medien GmbH & Co. KG, Marktplatz 4, 32825 Blomberg, www.brink-medien.de

**Texte:** Mia Reckendorf, Uwe Jakob

**Bilder:** Timon Peters, Uwe Jakob, Thüringer HC, Marco Wolf

**Druck:** Flyeralarm GmbH, Alfred-Nobel-Str. 18, 97080 Würzburg

• Keine Haftung bei Fehlern oder Irrtümern. Alle Informationen beziehen sich auf den Stand vom 6. Mai 2026

# ECHTE LEIDEN- SCHAFT PASST IN KEIN PROFIL

„dhs Genge + Schmidtmeier  
steht für mich für täglich  
neue Herausforderungen,  
spannende Aufgaben und  
ein herausragendes Team!“

Benjamin Schickhoff  
Steuerberater/Geschäftsführer



DU MÖCHTEST TEIL  
UNSERES TEAMS WERDEN?

[WWW.STEUERBERATER-DHS.DE](http://WWW.STEUERBERATER-DHS.DE)



dhs

GENGE + SCHMIDTMEIER

STEUERBERATUNGSGESELLSCHAFT


# CAMPO




Top-Trainingsball für das Spielen ohne Harz.  
Dual Bonded.

Sehr weicher Ballkontakt durch neuartige Schaum-Kaschierung. Optimale Griffbarkeit. Abriebfest. Ballgrößen gemäß der DHB Regeln für harzfreies Spielen (verfügbare Größen 0-1-2-3).



 SelectSportDe

 selectsport\_de

 [www.select-sport.de](http://www.select-sport.de)