

SAISON 2025/26 • Ausgabe Play-Off Finale 3



# ANWURF

DAS MAGAZIN DER HSG BLOMBERG-LIPPE

**Borussia Dortmund  
Play-Off Finale 3  
31.05. um 16:30 Uhr**

**ZUM HSG-  
TICKETSHOP:**



**Lippische**  
Landesbrandversicherung AG



**Teampayer.**

Gemeinsam ist alles möglich.



Wir versichern Lippe.



# HALLO, LIEBE HANDBALLFREUNDE!

Was für ein Abend. Was für ein Spiel. Und was für eine Mannschaft.

Im zweiten Finalspiel haben wir erneut gezeigt, was dieses Team in dieser Saison auszeichnet: unglaublichen Charakter, absoluten Zusammenhalt und den festen Glauben daran, niemals aufzugeben. Nach einem Rückstand von vier Toren haben wir uns Schritt für Schritt zurückgekämpft, gemeinsam als Mannschaft, gemeinsam mit dieser unglaublichen Halle im Rücken. Dass Alexia Haus dann wirklich in allerletzter Sekunde den Siegtreffer erzielt, war ein Moment, den niemand in der Halle jemals vergessen wird. Mit diesem Treffer haben wir den Matchball des BVB zur Meisterschaft abgewehrt und uns die Chance auf das entscheidende dritte Finalspiel erarbeitet.

Dieser Sieg war nicht nur sportlich besonders. Er war ein Ausdruck dessen, was unsere Heimspiele in Blomberg in dieser Saison ausmacht. Unsere Halle war wieder eine echte Heimfestung. Laut, emotional und voller Leidenschaft. Von der ersten Minute an war zu spüren, dass hier jeder bereit war, alles zu investieren. Die Mannschaft auf dem Feld, aber genauso jeder einzelne Fan auf den Rängen. Genau diese Energie hat uns getragen, als das Spiel schwierig wurde. Genau diese Energie hat uns die letzten Prozent gegeben, um dieses Finale noch zu drehen.

Dafür möchte ich mich bei allen bedanken, die Teil dieses Abends waren. Die Mannschaft hat

sich diesen Sieg mit Leidenschaft, Mut und unbändigem Willen verdient. Aber auch unsere Fans haben ihren Anteil daran. Diese Unterstützung ist nicht selbstverständlich und macht uns als Verein besonders. Gemeinsam haben wir nach dem Schlusspfiff diesen emotionalen Sieg gefeiert – und genau solche Momente zeigen, warum Sport Menschen verbindet.

Jetzt gilt unser voller Fokus dem wirklich entscheidenden Spiel. Das dritte Finalspiel. Alles oder nichts. Und erneut dürfen wir dieses Spiel zuhause in Blomberg austragen. Dass wir uns diese Chance erarbeitet haben, ist das

Ergebnis einer unfassbaren Saison, in der dieses Team immer wieder über sich hinausgewachsen ist. Unsere Serie der gewonnenen Heimspiele in diesem Jahr lebt weiter – und wir wollen alles dafür tun, dass sie auch im letzten und wichtigsten Spiel Bestand hat.

Dafür brauchen wir noch einmal alle zusammen. Bringt eure Familien, Freunde und Bekannten mit. Füllt die Halle. Macht sie laut. Unsere Heimfestung muss brennen. Ihr habt im zweiten Spiel gezeigt, wie viel Kraft von den Rängen auf das Spielfeld übertragen werden kann. Jetzt brauchen wir genau das noch einmal – vielleicht sogar noch ein bisschen mehr.

Lasst uns gemeinsam alles investieren, um uns für diese außergewöhnliche Saison zu belohnen. Für die Mannschaft. Für den Verein. Für die ganze Region. Gemeinsam in Blomberg. Gemeinsam bis zur letzten Sekunde.



Stefan Birkner



## NACH SECHS JAHREN – MARIE MICHALCZIK VERLÄSST DIE HSG

Kurz vor dem Ende der Saison hat sich auch die Zukunft von Marie Michalczik geklärt: Nach sechs Jahren wird die Rückraumspielerin die HSG Blomberg-Lippe verlassen und sich nach einer intensiven Zeit einer neuen Herausforderung widmen.

Michalczik war 2020 von Borussia Dortmund in die Nelkenstadt gewechselt und überzeugte besonders in ihren ersten Spielzeiten bei der HSG. In der Saison 2021/22 wurde sie mit starken Leistungen Torschützenkönigin der Al-sco Handball Bundesliga Frauen. Auch in der darauffolgenden Spielzeit gehörte sie mit 148 Treffern erneut zu den fünf besten Torschützinnen der Liga. Seit 2024 kämpft die Rückraumspielerin jedoch mit einer schwerwiegenden Rückenverletzung, durch die sie den Blombergerinnen seit längerer Zeit auf dem Feld fehlt. Aktuell wird die 24-Jährige wieder schrittweise ins Mannschaftstraining integriert. Trotz einer zuvor erfolgten Rückenoperation hatte Michalczik im Juli ver-

gangenen Jahres ihren Vertrag bei der HSG verlängert. Auch in dieser Saison unterstützte der Verein ihren Genesungsprozess. Aufgrund der nun anstehenden strukturellen Auflagen der Handball Bundesliga Frauen, ist es den Blombergerinnen nur möglich zwölf Feldspielerinnen für die kommende Saison unter Vertrag zu nehmen. Aufgrund der dünnen Personaldecke und des erhöhten Risikos einer erneuten Ausfallzeit von Michalczik hat sich die HSG dazu entschieden den Vertrag mit der Rückraumspielerin aufzulösen.

„Alle Beteiligten sind sich im klaren, dass Marie viel Spielzeit für ihre Entwicklung zu alter Leistungsstärke benötigt. Deswegen wünsche ich ihr alles Gute für ihre neue Herausforderung, bedanke mich für ihren Einsatz, ihr Engagement in den vergangenen sechs Jahren und hoffe, dass wir sie bald zurück in der Bundesliga sehen werden“, so HSG-Geschäftsführer Jan-Henning Himborn.

„Ich blicke mit großer Dankbarkeit auf

sechs besondere Jahre bei der HSG zurück. Danke an alle Fans, Unterstützerinnen und Unterstützer sowie die vielen Ehrenamtlichen, die den Verein jeden Tag mit Leben füllen. Die vergangenen zwei Jahre haben sich sicherlich viele anders vorgestellt – ich persönlich auch. Trotzdem habe ich immer versucht, die HSG bestmöglich zu vertreten – auf und neben dem Feld. Dabei war es mir wichtig, mit meiner positiven Art voranzugehen, das Team in den Vordergrund zu stellen und unsere gemeinsamen Ziele nie aus den Augen zu verlieren“, fasst Michalczik ihre Zeit bei der HSG zusammen und betont: „Auch wenn die vergangenen zwei Jahre von schwierigen Momenten und Rückschlägen geprägt waren, bin ich dankbar, gestärkt aus dieser Zeit hervorzugehen und wieder das tun zu können, was ich liebe: auf dem Handballfeld zu stehen. Blomberg hat mich nicht nur sportlich geprägt. Hier bin ich zu der Person herangewachsen, die ich heute bin – dafür bin ich sehr dankbar.“





## LINDEMANN BEENDET IHRE KARRIERE

Die vor zwei Jahren aus Göppingen ins Ermstal gewechselte Selina Lindemann wird im Sommer im Alter von 28 Jahren ihre Karriere als Handballerin beenden. In der laufenden Saison erzielt die Linksaußen bislang 106 Treffer für die TUSSE, darunter 47 7-Meter-Tore. Mit dem Handballspielen begonnen hat Lindemann im Alter von sechs Jahren beim TGV Abstatt – später SG Schozach-Bottwartal. Im Jahr 2014 wechselte Lindemann zur Sport-Union Neckarsulm und sammelte erste Zweitligaerfahrung. Zudem stieg sie mit der Sport-Union in die 1. Bundesliga auf und war dort über Jahre hinweg ein fester Bestandteil des Teams.

Zur Saison 2022/2023 wechselte die 3-fache Deutsche Nationalspiele-



rin zum Zweitligisten nach Göppingen und schaffte mit den Fisch Auf Frauen ebenfalls den Aufstieg ins Oberhaus, bevor sie sich im Jahr 2024 den Pink Ladies anschloss.

„Die Entscheidung, meine Karriere im Sommer zu beenden, ist mir nicht leichtgefallen. Ich blicke mit großer Dankbarkeit auf die zwei Jahre hier im Verein zurück – auf viele besondere Momente, tolle Begegnungen und eine Zeit, die mich sportlich und persönlich geprägt hat. Gleichzeitig spüre ich, dass jetzt der richtige Zeitpunkt gekommen ist, ein neues Kapitel im Leben zu beginnen. Ich blicke mit einem Lächeln zurück und werde die letzten Spiele im pinken Trikot in vollen Zügen genießen“, so Lindemann.

## WILDCATS VERPFLICHTEN NIEDERLÄNDISCHE NATIONALSPIELERIN LOIS VAN VLIET

Die Wildcats haben auf den bevorstehenden Abgang von Lilli Röpcke reagiert und sich mit Lois van Vliet verstärkt. Die 21-jährige niederländische Nationalspielerin wechselt zur kommenden Saison auf die Linksaußen-Position und unterschreibt einen Vertrag über zwei Spielzeiten mit der Option auf ein weiteres Jahr.

Van Vliet kommt vom Ligakonkurrenten TuS Metzingen, bei dem sie seit 2024 unter Vertrag steht. Zuvor trug sie das

Trikot des niederländischen Topclubs VOC Amsterdam. Um mehr Spielpraxis auf höchstem Niveau zu sammeln, wurde sie während der laufenden Saison an den dänischen Spitzenverein und Champions-League-Teilnehmer Ikast Handbold ausgeliehen. Mit ihrer Dynamik, Schnelligkeit und Abschlussstärke bringt van Vliet ideale Voraussetzungen für die Außenposition mit. Gemeinsam mit Fabienne Büch wird sie künftig das Gespann auf der linken

Außenbahn bilden. „Ich habe von verschiedenen Spielerinnen gehört, dass Halle ein sehr familiärer Verein ist – gerade auch wegen der Fans, die immer hinter der Mannschaft stehen. Ich freue mich schon sehr auf die Spiele in der Arena, auf die tolle Atmosphäre, viele neue Erfahrungen und darauf, ein Teil der Wildcats-Familie zu werden“, sagt van Vliet über ihren Wechsel in die Saalestadt.



Wir lieben, was wir tun.

... mit Leidenschaft  
und Know-how

Das Online-Nachrichtennetzwerk der  
**WESER-ITH NEWS**  
www.meine-onlinezeitung.de

**HR MOVE IT**  
WIRBEL- UND MEDIENAGENTUR

**WSR**  
wir sind regional

Weser-Ith News GmbH & HRmove.it GmbH | Mittlere Straße 7 | Holzminden | Tel. 05531 9905160 | www.win-prinzip.de



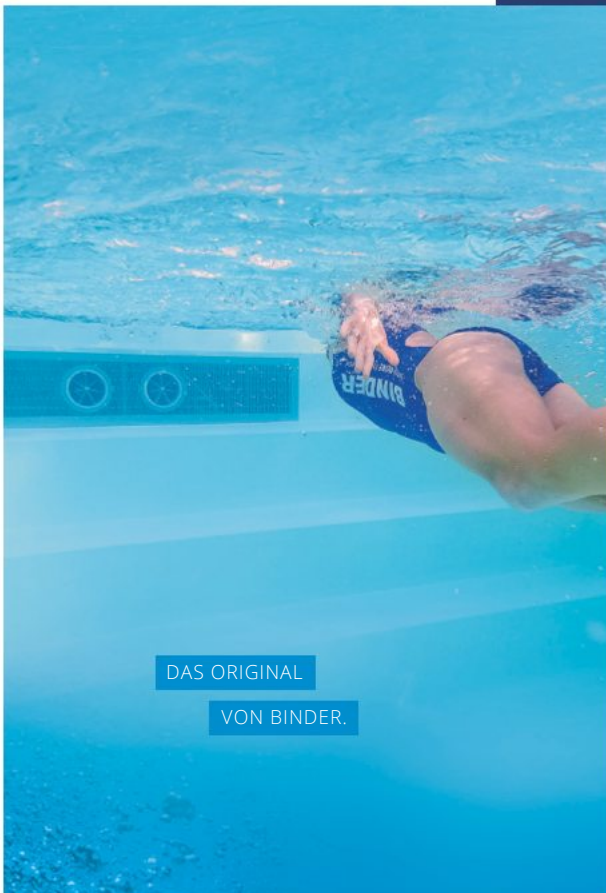
IDEEN SIND FORMBAR  
FORM YOUR IDEAS



## Teamplayer für technische Kunststoffteile

von der Entwicklung bis zur Logistik

Oskar Lehmann GmbH & Co. KG  
Kunststoffverarbeitung und Werkzeugbau | [www.oskar-lehmann.de](http://www.oskar-lehmann.de)



DAS ORIGINAL  
VON BINDER.

**BINDER**  
MecaTec HydraStar EasyStar

## Einfach MEER für Ihren Pool.

Egal, ob Sie einen Pool-Neubau planen oder bereits ein Schwimmbecken besitzen – wir haben für jeden Pool die passende Gegenstromanlage. Unsere patentierte Turbinentechnologie erzeugt eine einzigartige naturnahe Strömung. Das besondere Schwimmgefühl für alle Ansprüche.



[binder24.com](http://binder24.com)

# BORUSSIA DORTMUND

**A**ls dritte Abteilung des 1909 gegründeten Vereins wurde 1924 die Handballabteilung des BVB ins Leben gerufen, zwei Jahre später formierte sich die erste Frauen-Mannschaft im Verein.

1991 stieg das Team von der Regionaliga in die 2. Bundesliga auf, zwei Jahre später folgte der Aufstieg in die 1. Bundesliga. Ende der neunziger Jahre gehörten die Dortmunderinnen zu den Spitzenmannschaften in Deutschland und wurden 1997 DHB-Pokalsieger. Im gleichen Jahr sorgte das Team auch international für Furore und scheiterte erst im Finale des EHF-Cups. 2003 gelang mit dem Gewinn des EHF Challenge-Cups dann auch der erste europäische Titelgewinn.

Finanzielle Sparzwänge führten 2007 zum Abstieg. Doch bereits in der darauffolgenden Saison sicherte sich die Borussia über die Play-Offs den direkten Wiederaufstieg. Nach einem weiteren Abstieg gelang 2015 die erneute Rückkehr in die erste Liga.

In der Folgezeit entwickelte sich der BVB nachhaltig zu den Top-Teams der Liga. Krönung war der Meistertitel in der Saison 2020/21 und die darauffolgende Teilnahme an der EHF Champions League. In der Saison 2022/2023

konnten sich die Dortmunderinnen in der EHF European League im Spiel um Platz 3 die Bronzemedaille sichern.

Nur eine Niederlage musste der BVB in dieser Spielzeit hinnehmen. Zum Beginn der Saison unterlag man den Flames aus Bensheim, konnte jedoch sämtliche weitere Topduelle für sich entscheiden. Gegen den Buxtehuder SV kam der amtierende Pokalsieger jedoch nicht über ein Unentschieden hinaus, sodass der Kampf um den ersten Platz noch bis zum letzten Spieltag der Ligarunde spannend blieb.

**Zugänge:** Alina Grijseels (CSM Bukarest/ROU), Melinda Szikora (Chambery Touraine Handball/FRA), Kaja Kamp Nielsen (Team Esbjerg/DEN)

**Abgänge:** Norah Kothen (LC Brühl St. Gallen/SUI), Lena Degenhardt (HB Ludwigsburg), Tess Lieder (Karriereende), Carmen Campos (Karriereende), Haruno Sasaki (Frisch Auf Göppingen), Frida Heimann (HSV Solingen-Gräfrath), Hannah Gutzeit (HSV Solingen-Gräfrath)



# TABELLENCHECK

## NACH DER HAUPTRUNDE

	SP	PKT	TORE	TD
1 HSG BLOMBERG-LIPPE	20	36:4	604:480	124
2 BORUSSIA DORTMUND	20	35:5	702:583	119
3 HSG BENSHEIM/AUERBACH	20	28:12	681:631	50
4 THÜRINGER HC	20	27:13	636:596	40
5 VFL OLDENBURG	20	18:22	551:544	7
6 SPORT-UNION NECKARSULM	20	17:23	577:588	-11
7 TUS METZINGEN	20	17:23	611:659	-48
8 BSV SACHSEN ZWICKAU	20	11:29	540:605	-65
9 FRISCH AUF GÖPPINGEN	20	11:29	602:656	-54
10 BUXTEHUDER SV	20	10:30	557:631	-74
11 SV UNION HALLE-NEUSTADT	20	10:30	575:663	-88



seit 1961  
in Blomberg

**Ahrens**  
**Dächer GmbH**  
Meisterbetrieb

**SIGRID BORCHARD**  
Raumausstattermeisterin

- Raumausstattung
- Gardinen
- Fußbodenbeläge
- Sonnenschutz

[www.sigrid-borchard.de](http://www.sigrid-borchard.de)

Höntruperstr. 6 • 32825 Blomberg  
Telefon: 0 52 35 - 75 22

**Halbe Treppe**

ZAHNARZTPRAXIS  
**Clamors**  
Björn & Sören

Rosenstraße 14  
05235/7339

[www.zahnarzt-blomberg.de](http://www.zahnarzt-blomberg.de)  
Termine nach Vereinbarung  
Montag bis Freitag  
von 8.00 - 20.00 Uhr

*Für ein strahlend schönes Lächeln!*

**CB Holding GmbH**

**Wiele**  
besser einkaufen

Försterweg 43  
Barntrup

**DESIGN  
WERK  
STATT  
HILD**

DENTALLABOR  
**SPRUTH**  
GmbH

Ihr Partner für  
natürlich schöne Zähne!

**NOLTING**  
ARCHITEKTUR

[www.nolting-architektur.de](http://www.nolting-architektur.de)

**Polthast**  
Nacht

Sven Saak  
Malermmeister

Das Online-Nachrichtennetzwerk der

**WESER-ITH NEWS**  
DAS ONLINE-NACHRICHTEN-PORTAL FÜR UNTER-RECHTLICHES

[www.meine-onlinezeitung.de](http://www.meine-onlinezeitung.de)

**HR MOVE.IT**  
WERBE- UND MEDIENAGENTUR

**KAISER**  
NACHFOLGER.DE

Montagetechnik und  
Industriebedarf

[WWW.KAISER-NACHFOLGER.DE](http://WWW.KAISER-NACHFOLGER.DE)

**Lippischer  
Heimatbund**

Werte. Vielfalt. Leben.

**TÖLLE & MELCHIOR**

RECHTSANWÄLTE  
FACHANWÄLTE · NOTAR  
STEUERBERATER

Moltkestraße 2 · 32756 Detmold  
Telefon: 0 52 31 / 99 21-0  
eMail: [info@toelle-melchior.de](mailto:info@toelle-melchior.de)  
[www.toelle-melchior.de](http://www.toelle-melchior.de)

Getränke

**Fahrenkamp**  
EXTERTAL

**interakteam**  
erleben + lernen outdoor

Baumschulen • Moderne Gartengestaltung

- Containerpflanzen
- Dachbegrünung
- Planung - Ausführung - Pflege
- Gärten, Park- und Sportanlagen

Heutenstraße 23  
32825 Blomberg

**Ernst Ahrens** Gärtnermeister  
☎ 0 52 35 - 75 98

Ihr Ansprechpartner im grünen Bereich

**mc**  
textildruck

TEAMSPORT  
TEXTILVEREDELUNG  
ARBEITSBEKLEIDUNG

[WWW.MCTEXTILDRUCK.DE](http://WWW.MCTEXTILDRUCK.DE)

PAPENDIEK 5, 33415 VERL

**WOHNBAU  
DETMOLD**

mieten ■ wohnen  
... wohlfühlen!

Einfach. Gutes. Brot.

**Melfert**

**bund.org**

**CRAFT**

**creative**  
INTERNETBÜRO

# IM FOKUS...

**Dana Bleckmann:** 88 Tor netzte die Rückraumspielerin in dieser Spielzeit für den BVB ein und ist damit die neuste Feldtorschützin der Mannschaft von Henk Groener. Zuletzt war Bleckmann auch für die DHB-Auswahl nominiert und zeigt auch mit ihren 60 Assists, dass sie ein Dreh- und Angelpunkt im Dortmunder-Offensivspiel ist.



**Melinda Szikora:** Mit 125 Paraden steht Szikora in ihrer letzten Saison der aktiven Handballkarriere noch einmal im absoluten Formhoch. Zusammen mit Sarah Wachter sammelte sie in der bisherigen Saison 273 Paraden.



Gebäudetechnik – Planung, Beratung, Bauleitung



**Ingenieurbüro W. Kloberdanz GmbH**  
Marie-Curie-Str. 2 | 32760 Detmold  
Tel. 05231/92677-0 | Fax 05231/92677-7  
info@ib-kloberdanz.de | www.ib-kloberdanz.de



Ingenieurkammer-Bau  
Nordrhein-Westfalen

 **PCG GROUP**  
STARK IN LACK

**STARK WIE  
DER HERMANN**  
LACKE MADE IN DETMOLD



[www.plantag.de](http://www.plantag.de) | [www.jordanlacke.de](http://www.jordanlacke.de)

TÄGLICH VON 6 BIS 10 UHR  
**DOPPELT WACH**

MIT MAURICE FLEGE & DOMINIK TEGELER



**radio  
LIPPE**



**Netzwerk  
Lippe**

Wir schaffen Beschäftigung



# FAKTEN UND HINTERGRÜNDE



**LZ** LIPPISCHE  
LANDES  
ZEITUNG  
Ein Unternehmen der GIESDORF MEDIENGRUPPE

# KIDV

## IHR RECHENZENTRUM AUS LIPPE

Im Unternehmen wie im Sport:  
Wer gut aufstellt, gewinnt.  
Mit HR-Softwarelösungen aus Detmold -  
seit über 50 Jahren.

KDV Kanne Datenverarbeitung GmbH  
Sylbeckestraße 20  
32756 Detmold



### Zeitwirtschaft

- Intuitive Zeiterfassung und -bewertung
- Urlaubs- und Abwesenheitsplaner
- Personaleinsatzplanung
- Projektzeiterfassung
- Umfassende Auswertungen
- Optionale Module



### Entgeltabrechnung

- Flexible Servicelevel
- Digitale Lohn- und Gehaltsabrechnungen
- Kommunikations-Schnittstellen
- Bescheinigungen und umfassende Auswertungen

www.kdv-dt.de · info@kdv-dt.de · Tel.: 05231 3045-0

# HSG BLOMBERG-LIPPE

## AUFSTELLUNG



MELANIE VEITH



LARA LEPSCHI



NICOLE ROTH



LAURA RÜFFIEUX



ANDREA JACOBSEN



AMBER VERBRAEKEN



DÍANA MAGNÚSDÓTTIR



NIEKE KÜHNE



MAXI MÜHLNER



ONA VEGUÉ



CAROLIN JARON



NURIA BUCHER



JUDITH TIETJEN



MARIE MICHALCZIK



MALIN SANDBERG



ALEXIA HAUF



ÉLIN MAGNÚSDÓTTIR



FARRELLE NJIKEU



STEFFEN BIRKNER

# BORUSSIA DORTMUND

## AUFSTELLUNG



LENA HAUSHERR



ALINA GRIJSEELS



LOIS ABBINGH



MELINDA SZIKORA



MARAIKE KUSIAN



LISA ANTL



SARAH WACHTER



ALIEKE VAN MAURIK



ALICIA LANGER



LARA MÜLLER



KAJA KAMP



DÉBORAH LASSOURCE



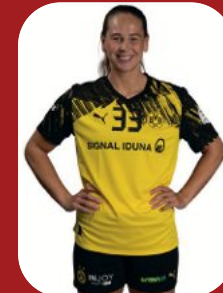
GURO HUSEBO



EMMA OLSSON



KELLY VOLLEBREGT



GURO NESTAKER



LARA EGELING




DANA BLECKMANN



FELINA MENNE



HENK GROENER



Dr. Matthias Voita  
Augenarzt

Augendiagnostik  
Kontaktlinsen  
Sehschule



**Eau Le**

Freizeitbad • AquaSports • Saunaland



**Biere Brot**

Die Bäckerei  
Ihrer lippischen  
Brotspezialitäten

Hornsche Str. 6  
Schülerstr. 9  
Denkmalstr. 9  
Theodor-Heuss-Str. 18, Detmold

Lippequalität

**DAU & BEYER**

IMMOBILIEN



AUTOHAUS  
**SIEVERT**



**multisenses**

**FILM WELT**  
LIPPE



Rechtsanwälte & Notar  
Horstkotte & Henrich-Held GbR  
Regenstorstr. 40, 32657 Lemgo

[www.kanzlei-khh.de](http://www.kanzlei-khh.de)

**Kleinsorge & Partner**

Notar | Rechtsanwälte | Fachanwälte

Arbeitsrecht  
Erbrecht  
Familienrecht  
Miet- und WEG-Recht

[info@kleinsorge-partner.de](mailto:info@kleinsorge-partner.de)  
[www.kleinsorge-partner.de](http://www.kleinsorge-partner.de)

la **PIAZZA**  
ristorante

Sportmedizin im Kurpark



Wir behandeln Sie wie einen Champion!

PRAXIS DR. DISSMANN  
BAD MEINBERG

Ärztliche Osteopathie  
Chirotherapie - Akupunktur  
Sport- und Bademedizin

[www.praxis-dr-dissmann.de](http://www.praxis-dr-dissmann.de)

**VON HAGEN**  
DESIGN



Bauelemente  
**Simon**

Ihr Profi für  
Fenster & Türen

5vor  
**Klima**



Fahrschule  
**Sven Bothe**

0163 - 83 30 53 4

INITIATIVE  
WIRTSCHAFTSSTANDORT  
KREIS HERFORD e.V.



**BAD MEINBERGER**



**DIE QUELLE**

seit  
1767

**SPORTS**  **kids**

**Volksbank Detmold**

Zweigniederlassung der VerbundVolksbank OWL eG

**BLOMBERGER**  
**TAXI**



Behnderhannes

seit 1971

**HSG**  
Blomberg  
Lippe  
handball

**ekekeke**

DRUCKEREI EILBRACHT

**HSG**  
Blomberg  
Lippe  
handball



DMV Diedrichs Markenvertrieb GmbH & Co. KG

Dieselstr. 3-7 • 31812 Bad Pyrmont • Tel.: 0 52 81 - 60 52 - 0 • www.dmv-group.com

#gesunder Körper #gesunder Geist #gesunder Mensch

# CO COLUMNNA

SPORT WISSENSCHAFTLICH BETREUT

GESUNDHEITSFÖRDERUNG



Neu bei uns!  
Stoßwellentherapie

30€  
Pro Behandlung

### Indikationen

Die Indikationen der RSWT gelten mit einer guten Studienlage als gesichert. In der Regel findet die Methode Anwendung bei oberflächlichen Behandlungen von:

- Triggerpunkten
- Kalkschulter
- Tennis/Golferellenbogen
- Fersensporn
- Tiefen Rückenschmerzen
- Schleimbeutelentzündung
- Schmerz der Achillessehne

### Ziele

- Schmerzreduktion
- Beseitigung der Schmerzsache
- Beeinflussung des Muskeltonus
- Anregung des Zellstoffwechsels
- Aktivierung von Regenerationsprozessen
- Trophikverbesserung
- Anregung der Gefäßneubildung

[www.columnna-gesundheit.de](http://www.columnna-gesundheit.de)



Im Seelenkamp 10  
32791 Lage  
Tel.: 05232/67107



Raiffeisen-Markt

Wir leben Nähe!

Wir wünschen der HSG  
eine erfolgreiche Saison

Große Auswahl an Produkten für Haus, Garten, Tier & Landwirtschaft • 24/7 Tankstelle – bequem & bargeldlos tanken – dauerhaft faire Preise



 Raiffeisen-Markt Blomberg

32825 Blomberg • Lehmbrink 21 • Tel.: 05235/7378  
Raiffeisen Ostwestfalen-Lippe AG • Heidensche Str. 73 • 32791 Lage

**q**  
Michael Deppe

TISCHLEREI  
M. DEPPE GMBH

[www.deppe-tischlerei.de](http://www.deppe-tischlerei.de)



Dein Podcast  
zu Gesundheitsthemen  
auf Spotify, Apple  
Music & Co.



Zur Website



Folgen Sie  
uns auch auf:



@cco\_netzwerke

Instagram



Irgendwann ist  
**JETZT!**



LinkedIn

Detmolder Str. 60 32791 Lage Fon 05232 703 707-0 [www.cco-netzwerke.de](http://www.cco-netzwerke.de)

**ALTEKRÜGER** VEBA



FENSTER  
TÜREN  
INNENAUSBAU

**32791 LAGE**  
Triftenstraße 87  
Tel. (052 32) 30 87  
Fax (052 32) 6 85 90

**32758 DETMOLD**  
Oberrnienhagen 23  
Tel. (052 31) 1 86 17  
Fax (052 31) 1 86 31

Internet: [www.altekrueger-tischlerei.de](http://www.altekrueger-tischlerei.de)



# #DIEHSG VS. BVB



## Die letzten Duelle:

In echten Topspielen duellierten sich beide Teams. Zuletzt stand man sich am letzten Spieltag der Hauptrunde in der AlSCO Handball Bundesliga gegenüber. In einem furiosen Heimspiel siegte die HSG mit zwei Treffern knapp und konnte sich dadurch die Tabellenführung und den Hauptrundensieg sichern.

- 04.04.26: HSG – BVB 33:31
- 14.03.26: BVB – HSG 35:32
- 03.01.26: BVB – HSG 31:26
- 17.05.25: BVB – HSG 26:32
- 14.05.25: HSG – BVB 27:25

## Formkurve vom BVB:

In den Play-offs zeigten sich die Dortmunderinnen abgezockt und konnten bereits nach zwei Spielen gegen die HSG Bensem/Auerbach sich das Finalticket sichern. Dabei gewann man jeweils mit zwei Treffern.

## Die letzten fünf Pflichtspiele in der Bundesliga:

- 18.03.26: FAG – BVB 32:33
- 01.04.26: BVB – VFL 36:33
- 04.04.26: HSG – BVB 33:31
- 25.04.26: BVB – BEN 34:32
- 02.05.26: BEN – BVB 29:31

## Formkurve der HSG Blomberg-Lippe:

Mit zwei deutlichen Heimsiegen sicherten sich die Blombergerinnen den Einzug ins Finale um die Deutsche Meisterschaft. Besonders im dritten und entscheidenden Spiel zeigte die HSG ihre volle Konsequenz und feierte den Finaleinzug mit einem Kantersieg.

## Die letzten fünf Pflichtspiele in der Bundesliga:

- 28.03.26: HAL – HSG 20:33
- 04.04.26: HSG – BVB 33:31
- 25.04.26: HSG – THC 31:25
- 03.05.26: THC – HSG 29:28
- 09.05.26: HSG – THC 35:24



Weine, Spirituosen und Feinkost, vor allem aus Frankreich. Geschenkideen. Weinproben.

Weinhandel  
"Rendez-vous du vin"

## Blomberg prickelt!

**Neu bei uns:** Nach traditioneller Methode hergestellter Schaumwein aus dem Loiretal mit Etikett "Grüße aus der Nelkenstadt". Ideal für Feste, Feiern und gemütliche Abende.



Ganz nach unserem Motto  
"Frankreich trifft Blomberg..."



WEINE  
CREMANT - CHAMPAGNER  
REGIONALE SPEZIALITÄTEN  
BLOMBERGER LIKÖRE  
SCHOKOLADE  
GESCHENKIDEEN  
LIEBESWEINE



Weinhandel Plat, Neue Torstr. 19, 32825 Blomberg - [www.weinhandel-plat.de](http://www.weinhandel-plat.de)



Wir sind immer da! **LIVE, ON AIR**

und natürlich auch **im NETZ!**



Hamel 99,3 MHz | Bad Pyrmont 94,8 MHz | Bad Münde 107,2 MHz

## STEUERPARTNER

Kanzlei für Steuer- und Rechtskultur



Vertrauensvoll. Vorausschauend. Persönlich.

Unsere Expertise für Ihren Erfolg.

Bad Salzuflen | Blomberg | Detmold | Luckenwalde

Ihr zuverlässiger Logistikpartner in Lippe



vbe Spedition GmbH

Am Bahnhof 1  
32699 Extertal-Bösingfeld

Telefon: 05262 409-20  
Fax: 05262 409-39

[info@vbe-extern.de](mailto:info@vbe-extern.de)  
[www.vbe-spedition.de](http://www.vbe-spedition.de)

Seit 25 Jahren steht die vbe Spedition GmbH vielen lokalen und überregionalen Unternehmen als zuverlässiger Partner zur Seite. Wir bieten Ihnen einen europaweiten Belieferungsservice sowie ein modernes Logistikzentrum mit Hochregalstell- und Kommissionierarbeitsplätzen für prozess- und kundenorientierte Lösungen an.

Haben wir Ihr Interesse geweckt?

Dann besuchen Sie uns auf unserer neu gestalteten Internetseite unter [www.vbe-spedition.de](http://www.vbe-spedition.de).

Wir freuen uns auf Sie!

# HSG-NACHWUCHSBEREICH

SCHRITT NACH BUXTEHUDE – RUSLANA LITVINOV VERLÄSST DIE HSG



**Z**ur kommenden Spielzeit wechselt HSG-Rückraumspielerin Ruslana Litvinov zum Konkurrenten aus der AlSCO Handball Bundesliga. Die 18-Jährige wagt damit den nächsten Schritt und wird künftig fest im Kader eines Erstligisten stehen.

2023 wechselte Litvinov an die Ulmenallee und durfte ihre Erfahrungen

in der B- und A-Jugend sowie in der 3. Liga ausbauen. Zudem war sie immer wieder Teil des Kaders der Bundesligamannschaft und spielte unter anderem auch in der vergangenen Spielzeit mit dem Team von Steffen Birkner in der EHF European League. Auch in dieser Saison reiste sie mit den Blombergerinnen im Januar nach Buxtehude und konnte gegen ihren zukünftigen Verein Spielminuten

sammeln.

Nach drei Jahren bei der HSG, die sie in der Blomberger Akademie verbracht hat, widmet sich die U20-Nationalspielerin einer neuen Aufgabe.

Sowohl Buxtehude als auch die HSG wollten sie weiterhin als Teil des Perspektivkaders im Zusammenspiel mit einem Kaderplatz in der Bundesligamannschaft fördern und sie in ihrer Entwicklung begleiten. Mit ihrem Wechsel hinterlässt sie zudem eine Lücke im Drittliga-Team, in dem sie durch Defensiv- und Offensivleistungen eine der prägendsten Spielerinnen war.

HSG-Geschäftsführer Jan-Henning Himborn ordnet den Abgang ein: „Es ist sehr schade, dass wir Ruslana nicht von der HSG überzeugen konnten, da sie über interessante Fähigkeiten verfügt. Wir können aber nachvollziehen, dass sie sich für ihre Karriere mehr Spielanteile erhofft. Ich wünsche ihr alles Gute für ihre weitere Entwicklung!“



**Wir sind für mehr Sport in der Region.**

Unsere Mitmenschen sollen ihre Leidenschaft zum Handballsport in der Nähe ausleben können. Daher unterstützen wir aktiv lokale Vereine des Handballs. Mehr dazu und zu unserem weiteren Engagement finden Sie unter [sparkasse.de](https://www.sparkasse.de)

**Weil's um mehr als Geld geht.**



**Sparkassen  
in Lippe**

**IHR PARTNER  
FÜR GESUNDHEIT  
VOR ORT**

**Wir können  
auch online!**



Foto: Pixabay

**NELKEN-APOTHEKE**

Kathrin Ridder · Bahnhofstraße 1 · 32825 Blomberg · Tel. 05235 99000 · Fax 99003  
 info@nelken-apotheke.de · www.nelken-apotheke.de

**Öffnungszeiten:** Montag - Freitag 8:00 - 13:00 Uhr und 14:30 - 18:30 Uhr, Samstag 8:00 - 13:00 Uhr



*#gesunder Körper #gesunder Geist #gesunder Mensch*



✓ Physiotherapie  
 ✓ medizinisches Training  
 ✓ Rehasport



**Was hat mich  
Hilf mir dabei  
zu werden**

[www.columnna-gesundheit.de](http://www.columnna-gesundheit.de)



Im Seelenkamp 10  
 32791 Lage  
 Tel.: 05232/67107



**VITALZENTRUM**  
Unser Lächeln hilft



- Präzise Ganganalyse
- Ganzheitliche Beratung
- 2D - & 3D-Fußdruckmessung
- Individuelle Einlagenversorgung
- Innovative Materialien in höchster Qualität
- Maßgefertigte Einlagen für Alltag, Sport & Beruf

*Innovation, die bewegt!*



**Vitalzentrum Kühlmuss & Grabbe**  
Paulinenstr. 99 | 32756 Detmold

Tel.: 05231 9200 0  
info@vitalzentrum.com  
www.vitalzentrum.com



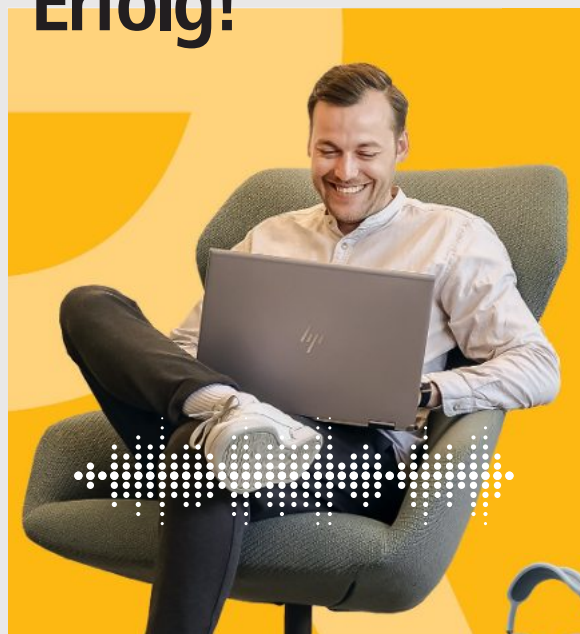
Jetzt mehr erfahren!

Genau wie im Handball erfordert auch das Geschäftsleben strategisches Denken, schnelle Anpassungen und den Mut, den entscheidenden Wurf zu setzen – all das diskutieren wir in unserem neuen Podcast RAUMZEIT, um Sie auf dem Weg zum unternehmerischen Erfolg zu begleiten.

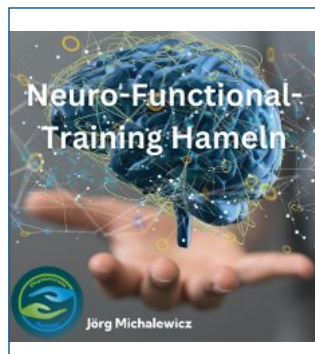
Experten aus verschiedenen Bereichen der Büro- und Arbeitswelt sind unsere Gäste, darunter Innenarchitekten, Projektentwickler, Experten für Arbeitsräume, Technologen und Designer. Wir werden mit ihnen über ihre Karriere, ihre Erfolgsrezepte und aktuelle Entwicklungen der Branche sprechen. Jetzt einschalten und gewinnen!

**pro office**  
Büro + Wohnkultur

# Anwurf zum Erfolg!



www.prooffice.de



# Von den Minis bis in die A-Jugend Bundesliga - von der Breite in die Spitze!



## Die HSG Blomberg-Lippe ist die Talentschmiede im Lipperland!

### Der Nachwuchs-Handball der HSG wird unterstützt durch:

Hartmuth Ehlert Jens Genge und Nicole Genge-Schmidt Walter Bierwirth Heinz Lohmeier Klaus Geise Raul & Daniela Verdugo-Althöfer Luarrepus vbe Spedition GmbH Sparkasse Blomberg Nils Hounshell Ulrich Bröker-Kuhleemann Heinz Fischer Karl-Heinz Welge Lothar Nolting Hartwig Henke Claudia und Dr. Axel Lehmann Ute Genge Jürgen Berghahn Sigrid Borchard Carl & Britta Reiche Rolf Schlüter Christian Kappler Günter Grüttner Axel Windt Dr. Wolf-Dietrich v. Ohlen

Anke & Fritz Schwensfeger Bernhard Brandt Frank Brinkmeier Jan Seebode Heinz Brinkmann Hans Wilhelm Mennecke Barbara & Marcel Brinkmeier Eva Sophie Hüser Ulrich Pohl Steffen Birkner Sanitätshaus Bierbüsse Ralf Dawitz Heinz Jürgen Otten Udo Meinberg Nina Lohmann Gabriele Sbrisny Kerstin Vieregge Friedel Heuwinkel Nelken-Apotheke brink-medien GmbH & Co. KG Hendrik Gerdt Carl Reiche Unternehmensberatung Lothar Leimenkühler Torsten Kitzmann Sandra & Ronny Krüger

Molten Europe GmbH Schwager GmbH & Co. KG Magnus Titho Torben Kietsch Siegfried Lause ONR Textilhandel u. Textilveredelung Bundesliga-Team der HSG Blomberg-Lippe Timon Döring XENOFIT Faye Helle Volksbank Ostlippe eG Fanbase Blomberg-Lippe e.V. Fabian Reinsberger Rolf und Anke Hellweg Carsten Waltemathe Columna Gesundheitsförderung Thorsten Stürenburg Jan-Henning Himborn Bernd Rodemeier Charlotte Rodemeier Tomas Benke Marta Pilmayer Herbert Hermanns Siegfried Lause

Werden auch Sie Förderer des Jugendhandballs und erscheinen Sie ein Jahr lang mit Namen auf unserem großen Spielfeld im Hallenfoyer.

Überweisen Sie 48,- EUR je Feld auf folgendes Konto

Förderverein HSG Blomberg-Lippe e.V.

IBAN DE 83 4765 0130 0000 9679 68

BIC WELADE3LXXX



**AUTOHAUS**  
**HACHE**  
BLOMBERG-LIPPE

**Hermann Hache GmbH & Co. KG**  
Auf den Kreuzen 12 - 14  
32825 Blomberg  
Tel.: +49 5235 96100






**Nutzfahrzeuge**

**Das WeltAuto.**  
Gute Gebrauchtwagen. Garantiert.



**SWIETELSKY**  
**FABER**

**Mit Teamgeist in die Zukunft**

Die Swietelsky-Faber GmbH ist eines der führenden Unternehmen in der grabenlosen Rohrsanierung. Langfristige Perspektive vereint mit einem Beitrag für die Umwelt.

Das ist Karriere bei Swietelsky-Faber. Effizient. Kompetent. Nachhaltig.



[swietelsky-faber.com/karriere](https://swietelsky-faber.com/karriere)  
[bewerbung@swietelsky-faber.de](mailto:bewerbung@swietelsky-faber.de)

# FÖRDERMÖGLICHKEITEN FÜR DEN GESAMTEN NACHWUCHSBEREICH DER HSG BLOMBERG-LIPPE

In Kooperation der HSG Blomberg-Lippe Bundesliga GmbH und dem Förderverein HSG Blomberg-Lippe e. V. gelingt es die gesamte Nachwuchsarbeit bei der HSG zu fördern und zu unterstützen. Demnach können Unternehmen und Privatpersonen für jedes erzielte Tor der Bundesligamannschaft einen Euro an den Förderverein spenden und dadurch den Nachwuchsbereich zu unterstützen. Dabei steht es dem Spender offen, ob man für jedes erzielte Tor spendet oder nur für die

Tore, die in den Heim- oder Auswärts-spielen gefallen sind. Als Ergänzung besteht die Möglichkeit, dass für jeden zusätzlich gehaltenen Siebenmeter des lippischen Bundesligisten fünf Euro gespendet werden.

Interessierte Unternehmen und Privatpersonen können sich gerne direkt in der Geschäftsstelle der HSG Blomberg-Lippe melden. Bei Rückfragen wenden Sie sich direkt an Johannes Hambrügge, unserem Mitarbeiter im Bereich

Vertrieb, Marketing und Ticketing) telefonisch oder per Mail ([hambruegge@diehsg.de](mailto:hambruegge@diehsg.de)).

Alternativ können Interessenten den Flyer „Tore für die HSG-Jugend“ ausfüllen und der HSG zukommen lassen. Die Flyer sind in der Geschäftsstelle oder bei allen HSG-Heimspielen ausgelegt.

**kraus**  
Elektromotoren



Inhaberin: Dorota Mikulla  
Heutorstraße 4 • 32825 Blomberg  
Fon 05235 95310 • [info@heutorapo.de](mailto:info@heutorapo.de)  
[www.heutorapo.de](http://www.heutorapo.de)



Ihr Getränke Service



**VIEL  
ERFOLG!**



**WILHELM KANNE**

Wilhelm Kanne GmbH & Co.  
Immobilienverwaltung

www.kanne-detmold.de

## Baumschulen • Moderne Gartengestaltung

- Containerpflanzen
- Dachbegrünung



- Planung - Ausführung - Pflege
- Garten-, Park- und Sportanlagen

Heutorstraße 23  
32825 Blomberg

**Ernst Ahrens**

Gärtnermeister  
☎ 0 52 35-75 98

## JEDER JUBEL EIN KLANGERLEBNIS

Damit das so bleibt, sind wir für Sie da.



DETMOLD • 2 x in LEMGO

www.baschlebe.de

**WIR HABEN DEN SCHLÜSSEL  
ZU IHRER TRAUMIMMOBILIE**



www.homeconcept-makler.de

☎ 0160 - 90 99 84 63

✉ info@homeconcept-makler.de

# Stolzer Cateringpartner der HSG Blomberg-Lippe!



## Sie planen eine Feier?

Dann sind Sie bei uns richtig! Gerne helfen wir Ihnen bei der Umsetzung Ihrer Veranstaltung - egal, ob 50 oder 5000 Gäste, uns ist keine Herausforderung zu groß, aber auch keine zu klein!

Wir helfen bei der Beratung und Konzeption, kümmern uns um die Durchführung Ihrer Veranstaltung und sorgen zudem für das Essen, den Service und die Getränke - erst, wenn Sie vollends zufrieden sind, sind wir es auch.



## Lust auf mehr?

Gerne erstellen wir  
Ihnen ein Angebot.



## Die passende Location für Events jeglicher Art!

Ob in Lemgo, Detmold oder direkt am SchiederSee - wir bieten Ihnen vielseitige Räumlichkeiten für unvergessliche Veranstaltungen. Als Catering-Partner der SchücoArena Bielefeld sorgen wir auch dort für kulinarische Highlights und professionelle Begleitung Ihrer Events.

Sie haben bereits eine Location? Kein Problem - wir kommen zu Ihnen und bringen das nötige Equipment und Catering gleich mit.



[www.infinityevents.de](http://www.infinityevents.de)

Infinity GmbH & Co. KG  
Kronenbruch 1, 32816 Schieder  
Tel.: 05282 969 977 0  
E-Mail: [info@infinityevents.de](mailto:info@infinityevents.de)

SAISON 2025/26

#DieHSG



**HINTEN VON LINKS:** DR. CHRISTIAN GOLJUC, PHYSIOTHERAPEUT SCHAHO AZIZ, TORMARTRAINER RONNY KRÜGER, MANNSCHAFTSBETREUER OLIVER LIPPERT, GESCHÄFTS-FÜHRER JAN-HENNING HAMBORN, NEURO-ATHLETIKTRAINER JÖRG MICHALEWICZ, CHEFTRAINER STEFFEN BIRKNER  
**MITTE VON LINKS:** MAXI MÜHLNER, MARIE MICHALCZIK AMBER VERBRAEKEN, ANDREA JACOBSEN, NIEKE KIJNE, MALIN SANDBERG, NURIA BUCHER, FARBELLE NIJNKEU, DIANA MAGNUSDÓTTIR  
**VUNTEN VON LINKS:** JUDITH TIETJEN, ALEXIA HAUF, ÉLIN MAGNUSDÓTTIR, LARA LEPSCH, MELANIE VEITH, NICOLE ROTH, LAURA RÜFFLEUX, OMA VEGUÉ, CAROLIN JARON



**WWW.DIEHSG.DE**



**HSGBLOMBERGLIPPE**



**HSG BLOMBERG-LIPPE**



**HSGBLOMBERGLIPPE**



**FOLGT UNS NICHT NUR IN DIE HALLE!**



Mehr Informationen:



# All Electric Society Park

## Zukunft erleben, entdecken, erforschen

In diesem Technologiepark wird die nachhaltige Welt von morgen gezeigt mit den Technologien von heute. Wie zuverlässig sind regenerative Energiequellen? Woher kommt die Energie, wenn die Sonne nicht scheint und der Wind nicht weht? Warum gibt es verschiedene Arten, ein Elektroauto zu laden? Und wie kommt der grüne Strom eigentlich in das Auto, in ein Gebäude oder in die Produktion?

Antworten auf diese und weitere Fragen gibt der All Electric Society Park von Phoenix Contact in Blomberg. Der interaktive Park zeigt, wie Energie gewonnen, gespeichert und verteilt wird, wie der Energieeinsatz optimiert wird und wie all diese Bereiche zusammenhängen.

➤ Mehr Informationen unter [phoenixcontact.com/aespark](https://phoenixcontact.com/aespark)

## ATD | Managed IT

**Ihre externe IT-Abteilung zum monatlichen Festpreis**

Ihr IT-Betrieb gleicht einem Feuerwehreinsatz?  
Der Brand wurde gelöscht, aber der Schaden nur begrenzt?  
Wir lösen derartige Probleme!

**Stufenweise zum sorglosen IT-Betrieb**



Weitere Informationen erhalten  
sie über den QR-Code.



**Braunschweig | Detmold | Wolfenbüttel | Seesen**

**WIR  
HANDELN –  
BEVOR  
SIE ES  
MERKEN**

*Gut versorgt aus einer Hand.*



**BLOMBERGER**  
VERSORGBETRIEBE



Niederlandstraße 15 • 32825 Blomberg • Telefon (05235) 9 50 20

[www.blomberger-versorgungsbetriebe.de](http://www.blomberger-versorgungsbetriebe.de)



# Lust auf täglich frisches Sushi?

**EAT HAPPY**  
freshly made smiles · freshly made smiles



Im Marktkauf Viele, Försterweg 43 in Bartrup entdecken.

[eathappy.de](http://eathappy.de)

## TECHNIK, TEAMWORK, ACTION.

Du hast eine abgeschlossene Ausbildung und bist heiß auf Action? Dann starte jetzt mit multisenses durch und lass uns gemeinsam die Welt der Technik auf den Kopf stellen!

### WIR SUCHEN TEAMPLAYER (M/W/D)

- Veranstaltungstechnik
- Elektrotechnik

### 360° Systemintegration mit multisenses

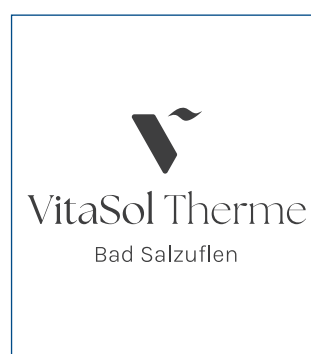
Beleuchtung | Gebäudetechnik | Medien | Elektro



Spiel mit und bewirb dich jetzt unter  
[bewerbung@multisenses.de](mailto:bewerbung@multisenses.de)

 multisenses

[www.multisenses.de](http://www.multisenses.de)



# DIE

# ECHTE LEIDEN- SCHAFT PASST IN KEIN PROFIL

„dhs Genge + Schmidtmeier  
steht für mich für täglich  
neue Herausforderungen,  
spannende Aufgaben und  
ein herausragendes Team!“

Benjamin Schickhoff  
Steuerberater/Geschäftsführer



DU MÖCHTEST TEIL  
UNSERES TEAMS WERDEN?

[WWW.STEUERBERATER-DHS.DE](http://WWW.STEUERBERATER-DHS.DE)



dhs

GENGE + SCHMIDTMEIER

STEUERBERATUNGSGESELLSCHAFT


# CAMPO



Top-Trainingsball für das Spielen ohne Harz.  
Dual Bonded.

Sehr weicher Ballkontakt durch neuartige Schaum-Kaschierung. Optimale Griffbarkeit. Abriebfest. Ballgrößen gemäß der DHB Regeln für harzfreies Spielen (verfügbare Größen 0-1-2-3).



 SelectSportDe

 selectsport\_de

 [www.select-sport.de](http://www.select-sport.de)